

29

SISTEMA MULTISTRATO
STORM



CE SISTEMA MULTISTRATO STORM



Il MULTISTRATO STORM è un sistema di tubi e raccordi adatti alla realizzazione di impianti idrotermosanitari.

Grazie alla garanzia di totale igienicità, consente di realizzare impianti di riscaldamento, di condizionamento e numerosi altri tipi di installazione per il trasporto di:

- ACQUA PER USO SANITARIO
- ARIA COMPRESSA
- ACQUE TERMALI O SALINE
- FLUIDI ALIMENTARI
- FLUIDI INDUSTRIALI

Un unico tubo, raccordi a pressare realizzati in una speciale lega di ottone e nichelati superficialmente

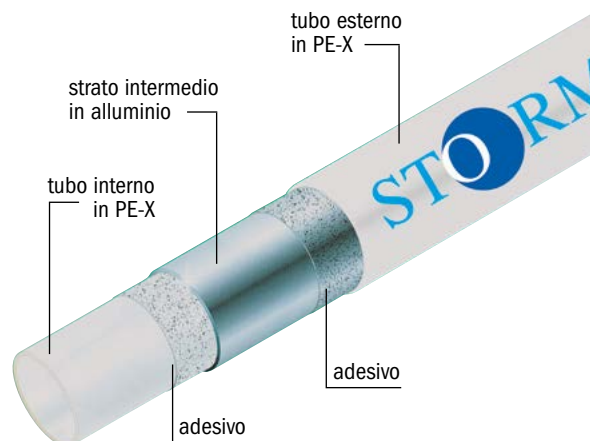
Il tubo composito MULTISTRATO STORM, grazie alla sua "doppia natura", offre all'installatore i benefici della plastica unitamente a quelli del metallo.

I VANTAGGI DEL PEX

- resistenza ai fluidi aggressivi ed alla corrosione
- superficie liscia e compatta
- bassa conduttività termica
- igienicità
- peso ridotto
- bassa rumorosità

I VANTAGGI DELL'ALLUMINIO

- lavorabilità e stabilità dimensionale
- bassa dilatazione lineare
- barriera all'ossigeno
- comportamento al fuoco
- inalterabilità nel tempo

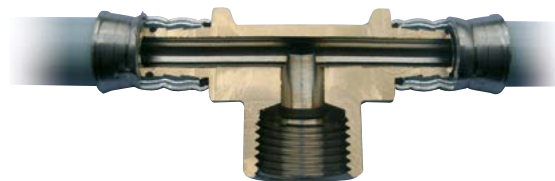


Le singole caratteristiche possedute dai materiali che compongono il sistema MULTISTRATO STORM nel prodotto finito danno origine a un tubo estremamente facile da utilizzare, comodo nelle "situazioni difficili", sicuro e durevole nel tempo.

Il **tubo** interno, che si trova a diretto contatto con il fluido trasportato, è in polietilene reticolato (PE-X). Questo viene rivestito con uno strato di alluminio, la cui adesione è garantita dall'impiego di uno speciale adesivo interposto fra i due componenti. Il rivestimento finale si effettua ricoprendo a sua volta l'alluminio con un ulteriore strato in polietilene reticolato; anche in questo caso l'adesivo presente consolida l'unione degli strati.

I **raccordi** del sistema MULTISTRATO STORM sono del tipo "Press-Fitting": la tenuta è infatti realizzata deformando il tubo sul portagomma del raccordo stesso mediante un'operazione di compressione. Nella sagoma del portagomma è inoltre ricavata un'apposita sede contenente una guarnizione del tipo **O-ring**, che ha il compito di incrementare ulteriormente la tenuta idraulica.

I raccordi sono dotati di un **anello stringitubo** premontato che viene compresso assieme al tubo, contribuendo a rinforzare la tenuta della giunzione.



Per maggiori informazioni consultare il catalogo tecnico MULTISTRATO STORM.

TUBO MULTISTRATO ISOLATO "IT" IN ROTOLI STORM

codice	descrizione	rivest. mm	rotolo mt	bancale mt	euro al mt
IT29614	tubo multistrato 14 x 2.0 spessore alluminio 0,2 mm	6	50	550	1,50
IT29616	tubo multistrato 16 x 2.0 spessore alluminio 0,2 mm	6	50	450	1,55
IT29620	tubo multistrato 20 x 2.0 spessore alluminio 0,2 mm	10	50	350	2,24

TUBO MULTISTRATO "IT" IN ROTOLI STORM

codice	descrizione	imballo mt	euro al mt
IT30614	tubo nudo diam. 14 x 2.0 spessore alluminio 0,2 mm	100	1,09
IT30616	tubo nudo diam. 16 x 2.0 spessore alluminio 0,2 mm	100	1,14
IT30620	tubo nudo diam. 20 x 2.0 spessore alluminio 0,25 mm	100	1,46

TUBO MULTISTRATO IN BARRE STORM

codice	descrizione	imballo mt	euro al mt
ST14329	tubo in barre diam. 16 x 2 mt 4 spessore alluminio 0,2 mm	100	1,23
ST14330	tubo in barre diam. 20 x 2 mt 4 spessore alluminio 0,25 mm	100	1,58
ST03836	tubo in barre diam. 20 x 2,5 mt 4 spessore alluminio 0,4 mm	100	2,56
ST03837	tubo in barre diam. 26 x 3 mt 4 spessore alluminio 0,5 mm	40	3,73
ST03838	tubo in barre diam. 32 x 3 mt 4 spessore alluminio 0,6 mm	40	4,93
ST03839	tubo in barre diam. 40 x 3,5 mt 4 spessore alluminio 1 mm	20	12,10
ST03840	tubo in barre diam. 50 x 4 mt 4 spessore alluminio 1,2 mm	20	16,43
ST11205	tubo in barre diam. 63 x 4,5 mt 4 spessore alluminio 1,5 mm	12	30,01

TUBO MULTISTRATO IN ROTOLI STORM

codice	descrizione	imballo mt	pallet mt	euro al mt
ST03842	tubo in rotoli diam. 14 x 2 spessore alluminio 0,2 mm	100	1600	1,27
ST04823	tubo in rotoli diam. 16 x 2 spessore alluminio 0,4 mm	100	1600	1,53
ST03843	tubo in rotoli diam. 16 x 2,25 spessore alluminio 0,4 mm	100	1600	1,73
ST08628	tubo in rotoli diam. 20 x 2 spessore alluminio 0,4 mm	100	1200	1,98
ST03844	tubo in rotoli diam. 20 x 2,5 spessore alluminio 0,4 mm	100	1200	2,34
ST03845	tubo in rotoli diam. 26 x 3 spessore alluminio 0,5 mm	50	600	3,56
ST03846	tubo in rotoli diam. 32 x 3 spessore alluminio 0,6 mm	25	300	4,96

TUBO MULTISTRATO ISOLATO 6 mm IN ROTOLI STORM

codice	descrizione	imballo mt	pallet mt	euro al mt
ST03847	tubo isolato in rotoli diam. 14 x 2 spessore alluminio 0,2 mm	50	500	1,76
ST05873	tubo isolato in rotoli diam. 16 x 2 spessore alluminio 0,4 mm	50	500	2,07
ST03848	tubo isolato in rotoli diam. 16 x 2,25 spessore alluminio 0,4 mm	50	500	2,23
ST08599	tubo isolato in rotoli diam. 20 x 2 spessore alluminio 0,4 mm	50	500	2,61
ST03849	tubo isolato in rotoli diam. 20 x 2,5 spessore alluminio 0,4 mm	50	500	2,91
ST12601	tubo isolato in rotoli diam. 26 x 3 spessore alluminio 0,5 mm	50	250	4,64
ST03850	tubo isolato in rotoli diam. 26 x 3 spessore alluminio 0,5 mm	25	250	4,64

TUBO MULTISTRATO ISOLATO 10 mm IN ROTOLI STORM

codice	descrizione	imballo mt	pallet mt	euro al mt
ST10736	tubo multistrato isolato 10 mm diam. 16 x 2 spessore alluminio 0,2 mm	50	500	2,21
IT29620	tubo multistrato isolato 10 mm diam. 20 x 2 spessore alluminio 0,25 mm	50	350	2,24
ST10738	tubo multistrato isolato 10 mm diam. 26 x 3 spessore alluminio 0,5 mm	25	200	5,02
ST11570	tubo multistrato isolato 10 mm diam. 32 x 3 spessore alluminio 0,6 mm	25	200	7,85

RACCORDO DIRITTO INTERMEDIO STORM

codice	descrizione	imballo pezzi	euro
ST04154	raccordo diritto intermedio 14.2 x 14.2	10	4,22
ST04826	raccordo diritto intermedio 16.2 x 16.2	10	5,44
ST04155	raccordo diritto intermedio 16.2,25 x 16.2,25	10	5,35
ST08604	raccordo diritto intermedio 20.2 x 20.2	10	5,89
ST04156	raccordo diritto intermedio 20.2,5 x 20.2,5	10	5,59
ST04157	raccordo diritto intermedio 26.3 x 26.3	10	8,30
ST04158	raccordo diritto intermedio 32.3 x 32.3	5	10,32
ST11193	raccordo diritto intermedio 63.4,5 x 63.4,5	2	77,05

RACCORDO DIRITTO RIDOTTO STORM

codice	descrizione	imballo pezzi	euro
ST04834	raccordo diritto ridotto 16.2 x 14.2	10	5,37
ST04162	raccordo diritto ridotto 16.2,25 x 14.2	10	5,37
ST08616	raccordo diritto ridotto 20.2 x 16.2	10	5,50
ST05874	raccordo diritto ridotto 20.2,5 x 14.2	10	5,50
ST04163	raccordo diritto ridotto 20.2,5 x 16.2,25	10	5,50
ST13409	raccordo diritto ridotto 26.3 x 16.2	10	6,50
ST04164	raccordo diritto ridotto 26.3 x 16.2,25	10	6,50
ST08617	raccordo diritto ridotto 26.3 x 20.2	10	7,39
ST04165	raccordo diritto ridotto 26.3 x 20.2,5	10	7,39
ST08618	raccordo diritto ridotto 32.3 x 20.2	5	9,92
ST04167	raccordo diritto ridotto 32.3 x 20.2,5	5	9,92
ST04168	raccordo diritto ridotto 32.3 x 26.3	5	10,59
ST11200	raccordo diritto ridotto 63.4,5 x 40.3,5	2	68,92
ST11201	raccordo diritto ridotto 63.4,5 x 50.4	2	68,92

RACCORDO DIRITTO MASCHIO STORM

codice	descrizione	imballo pezzi	euro
ST04178	raccordo diritto maschio 14.2 x 1/2"	10	3,05
ST04824	raccordo diritto maschio 16.2 x 1/2"	10	3,13
ST04180	raccordo diritto maschio 16.2,25 x 1/2"	10	3,13
ST05932	raccordo diritto maschio 16.2 x 3/4"	10	4,02
ST04181	raccordo diritto maschio 16.2,25 x 3/4"	10	3,81
ST08600	raccordo diritto maschio 20.2 x 1/2"	10	3,30
ST08601	raccordo diritto maschio 20.2 x 3/4"	10	4,26
ST04183	raccordo diritto maschio 20.2,5 x 1/2"	10	3,30
ST04184	raccordo diritto maschio 20.2,5 x 3/4"	10	3,79
ST04186	raccordo diritto maschio 26.3 x 1/2"	10	5,54
ST04187	raccordo diritto maschio 26.3 x 3/4"	10	5,58
ST04188	raccordo diritto maschio 26.3 x 1"	10	7,45
ST04189	raccordo diritto maschio 32.3 x 1"	5	8,09
ST11191	raccordo diritto maschio 63.4,5 x 2"	2	72,13

RACCORDO DIRITTO FEMMINA STORM



codice	descrizione	imballo pezzi	euro
ST04199	raccordo diritto femmina 14.2 x 1/2"	10	3,05
ST04825	raccordo diritto femmina 16.2 x 1/2"	10	3,36
ST04201	raccordo diritto femmina 16.2,25 x 1/2"	10	3,36
ST05933	raccordo diritto femmina 16.2 x 3/4"	10	3,99
ST04202	raccordo diritto femmina 16.2,25 x 3/4"	10	3,36
ST08602	raccordo diritto femmina 20.2 x 1/2"	10	3,50
ST08603	raccordo diritto femmina 20.2 x 3/4"	10	4,43
ST04203	raccordo diritto femmina 20.2,5 x 1/2"	10	3,50
ST04204	raccordo diritto femmina 20.2,5 x 3/4"	10	4,45
ST05875	raccordo diritto femmina 26.3 x 1/2"	10	5,60
ST04206	raccordo diritto femmina 26.3 x 3/4"	10	5,99
ST04207	raccordo diritto femmina 26.3 x 1"	10	7,71
ST04208	raccordo diritto femmina 32.3 x 1"	5	8,27
ST11192	raccordo diritto femmina 63.4,5 x 2"	2	53,60

RACCORDO GOMITO INTERMEDIO STORM



codice	descrizione	imballo pezzi	euro
ST04218	raccordo gomito intermedio 14.2 x 14.2	10	5,27
ST04829	raccordo gomito intermedio 16.2 x 16.2	10	5,44
ST04219	raccordo gomito intermedio 16.2,25 x 16.2,25	10	5,44
ST08609	raccordo gomito intermedio 20.2 x 20.2	10	5,70
ST04220	raccordo gomito intermedio 20.2,5 x 20.2,5	10	5,89
ST04221	raccordo gomito intermedio 26.3 x 26.3	10	10,06
ST04222	raccordo gomito intermedio 32.3 x 32.3	5	12,54
ST11196	raccordo gomito intermedio 63.4,5 x 63.4,5	2	84,88

RACCORDO GOMITO FEMMINA STORM



codice	descrizione	imballo pezzi	euro
ST04227	raccordo gomito femmina 14.2 x 1/2"	10	5,11
ST04827	raccordo gomito femmina 16.2 x 1/2"	10	4,68
ST04229	raccordo gomito femmina 16.2,25 x 1/2"	10	4,82
ST08605	raccordo gomito femmina 20.2 x 1/2"	10	5,48
ST08606	raccordo gomito femmina 20.2 x 3/4"	10	6,51
ST04230	raccordo gomito femmina 20.2,5 x 1/2"	10	5,50
ST04231	raccordo gomito femmina 20.2,5 x 3/4"	10	6,45

RACCORDO GOMITO FEMMINA STORM

codice	descrizione	imballo pezzi	euro
ST05876	raccordo gomito femmina 26.3 x 1/2"	10	7,40
ST04232	raccordo gomito femmina 26.3 x 3/4"	10	8,27
ST04233	raccordo gomito femmina 26.3 x 1"	10	10,53
ST04234	raccordo gomito femmina 32.3 x 1"	5	13,81
ST11194	raccordo gomito femmina 63.4,5 x 2"	2	101,70

RACCORDO GOMITO MASCHIO STORM

codice	descrizione	imballo pezzi	euro
ST04243	raccordo gomito maschio 14.2 x 1/2"	10	4,98
ST04828	raccordo gomito maschio 16.2 x 1/2"	10	4,70
ST04245	raccordo gomito maschio 16.2,25 x 1/2"	10	4,85
ST08607	raccordo gomito maschio 20.2 x 1/2"	10	5,12
ST08608	raccordo gomito maschio 20.2 x 3/4"	10	6,39
ST04246	raccordo gomito maschio 20.2,5 x 1/2"	10	5,45
ST04247	raccordo gomito maschio 20.2,5 x 3/4"	10	6,39
ST04249	raccordo gomito maschio 26.3 x 3/4"	10	8,11
ST04251	raccordo gomito maschio 32.3 x 1"	5	13,54
ST11195	raccordo gomito maschio 63.4,5 x 2"	2	101,70

RACCORDO A "T" INTERMEDIO STORM

codice	descrizione	imballo pezzi	euro
ST04259	raccordo a "T" intermedio 14.2 x 14.2 x 14.2	10	8,06
ST04832	raccordo a "T" intermedio 16.2 x 16.2 x 16.2	10	6,86
ST04260	raccordo a "T" intermedio 16.2,25 x 16.2,25 x 16.2,25	10	7,13
ST08614	raccordo a "T" intermedio 20.2 x 20.2 x 20.2	10	7,37
ST04261	raccordo a "T" intermedio 20.2,5 x 20.2,5 x 20.2,5	10	8,06
ST04262	raccordo a "T" intermedio 26.3 x 26.3 x 26.3	10	14,15
ST04263	raccordo a "T" intermedio 32.3 x 32.3 x 32.3	5	17,71
ST11199	raccordo a "T" intermedio 63.4,5 x 63.4,5 x 63.4,5	2	132,73

RACCORDO A "T" MASCHIO STORM



codice	descrizione	imballo pezzi	euro
ST04830	raccordo a "T" maschio 16.2 x 1/2" x 16.2	10	5,99
ST04270	raccordo a "T" maschio 16.2,25 x 1/2" x 16.2,25	10	5,99
ST08610	raccordo a "T" maschio 20.2 x 1/2" x 20.2	10	6,33
ST08611	raccordo a "T" maschio 20.2 x 3/4" x 20.2	10	7,87
ST04271	raccordo a "T" maschio 20.2,5 x 1/2" x 20.2,5	10	6,33
ST04273	raccordo a "T" maschio 26.3 x 3/4" x 26.3	10	14,87
ST04276	raccordo a "T" maschio 32.3 x 1" x 32.3	5	16,22
ST11197	raccordo a "T" maschio 63.4,5 x 2" x 63.4,5	2	132,73

RACCORDO A "T" FEMMINA STORM



codice	descrizione	imballo pezzi	euro
ST04285	raccordo a "T" femmina 14.2 x 1/2" x 14.2	10	6,56
ST04831	raccordo a "T" femmina 16.2 x 1/2" x 16.2	10	6,54
ST04287	raccordo a "T" femmina 16.2,25 x 1/2" x 16.2,25	10	6,75
ST08612	raccordo a "T" femmina 20.2 x 1/2" x 20.2	10	6,74
ST08613	raccordo a "T" femmina 20.2 x 3/4" x 20.2	10	9,23
ST04288	raccordo a "T" femmina 20.2,5 x 1/2" x 20.2,5	10	7,37
ST04289	raccordo a "T" femmina 20.2,5 x 3/4" x 20.2,5	10	10,32
ST04291	raccordo a "T" femmina 26.3 x 1/2" x 26.3	10	15,03
ST04292	raccordo a "T" femmina 26.3 x 3/4" x 26.3	10	14,24
ST04294	raccordo a "T" femmina 26.3 x 1" x 26.3	10	16,04
ST04297	raccordo a "T" femmina 32.3 x 1" x 32.3	5	16,53
ST11198	raccordo a "T" femmina 63.4,5 x 2" x 63.4,5	2	132,73

STAFFA DI SUPPORTO PER RACCORDI FLANGIATI STORM



codice	descrizione	imballo pezzi	euro
ST06655	staffa di supporto per raccordi flangiati	10	1,65
ST10725	nuova staffa di supporto per raccordi flangiati	10	3,24

RACCORDO 90° A STAFFA STORM

codice	descrizione	imballo pezzi	euro
ST04833	raccordo flangiato 16.2 x 1/2"	10	5,82
ST04311	raccordo flangiato 16.2,25 x 1/2"	10	5,82
ST08615	raccordo flangiato 20.2 x 1/2"	10	5,90
ST04312	raccordo flangiato 20.2,5 x 1/2"	10	5,90

TERMINALE DIRITTO GIRELLO FEMMINA STORM

codice	descrizione	imballo pezzi	euro
ST04314	terminale diritto girello femmina 14.2 x 1/2"	10	2,83
ST04835	terminale diritto girello femmina 16.2 x 1/2"	10	3,10
ST04315	terminale diritto girello femmina 16.2,25 x 1/2"	10	3,10
ST08619	terminale diritto girello femmina 20.2 x 3/4"	10	3,99
ST04317	terminale diritto girello femmina 20.2,5 x 3/4"	10	3,99

RACCORDO A "T" INTERMEDIO RIDOTTO STORM

codice	descrizione	imballo pezzi	euro
ST08620	raccordo a "T" intermedio ridotto 20.2 x 16.2 x 20.2	10	9,33
ST05877	raccordo a "T" intermedio ridotto 20.2,5 x 14.2 x 20.2,5	10	9,48
ST04334	raccordo a "T" intermedio ridotto 20.2,5 x 16.2,25 x 20.2,5	10	9,33
ST04337	raccordo a "T" intermedio ridotto 26.3 x 16.2,25 x 26.3	10	14,79
ST05929	raccordo a "T" intermedio ridotto 26.3 x 16.2 x 26.3	10	14,67
ST08621	raccordo a "T" intermedio ridotto 26.3 x 20.2 x 26.3	10	14,67
ST04341	raccordo a "T" intermedio ridotto 26.3 x 20.2,5 x 26.3	10	14,94
ST08623	raccordo a "T" intermedio ridotto 20.2 x 20.2 x 16.2	10	8,75
ST04335	raccordo a "T" intermedio ridotto 20.2,5 x 20.2,5 x 16.2,25	10	8,75
ST08624	raccordo a "T" intermedio ridotto 26.3 x 26.3 x 20.2	10	15,11
ST04340	raccordo a "T" intermedio ridotto 26.3 x 26.3 x 20.2,5	10	14,94
ST04332	raccordo a "T" intermedio ridotto 20.2,5 x 16.2,25 x 16.2,25	10	8,36
ST08625	raccordo a "T" intermedio ridotto 20.2 x 16.2 x 16.2	10	8,36
ST08626	raccordo a "T" intermedio ridotto 26.3 x 20.2 x 20.2	10	15,11
ST04339	raccordo a "T" intermedio ridotto 26.3 x 20.2,5 x 20.2,5	10	14,65

RACCORDO A "T" INTERMEDIO RIDOTTO STORM

codice	descrizione	imballo pezzi	euro
ST08622	raccordo a "T" intermedio ridotto 32.3 x 20.2 x 32.3	5	15,50
ST04342	raccordo a "T" intermedio ridotto 32.3 x 20.2,5 x 32.3	5	17,43
ST04346	raccordo a "T" intermedio ridotto 32.3 x 26.3 x 26.3	5	17,43
ST04348	raccordo a "T" intermedio ridotto 32.3 x 26.3 x 32.3	5	18,06
ST11203	raccordo a "T" intermedio ridotto 63.4,5 x 40.3,5 x 63.4,5	2	132,73
ST11204	raccordo a "T" intermedio ridotto 63.4,5 x 50.4 x 63.4,5	2	132,73

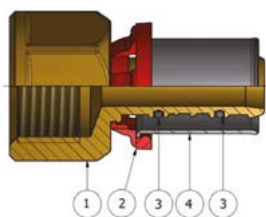
VALVOLA AD INCASSO A SFERA COMPLETA STORM

codice	descrizione	imballo pezzi	euro
ST06436	valvola ad incasso completa con chiave manovra 16 x 2	6	40,57
ST06437	valvola ad incasso completa con chiave manovra 16 x 2,25	6	40,57
ST06438	valvola ad incasso completa con chiave manovra 20 x 2	6	40,57
ST06439	valvola ad incasso completa con chiave manovra 20 x 2,5	6	40,57

PROLUNGA COMPLETA PER VALVOLA AD INCASSO STORM

codice	descrizione	imballo pezzi	euro
ST08690	prolunga completa per valvola ad incasso	10	10,18

RACCORDI MULTIPINZA



- ① materiale corpo: UNI EN 12164 CW614N - UNI EN 12165 CW617N
- ② materiale ghiera aggancio anello: PA6
- ③ materiale guarnizioni OR: EPDM 70 PEROX
- ④ materiale anello in acciaio: AISI 304

misure	Ø 16 x 2	Ø 16 x 2,25	Ø 20 x 2	Ø 20 x 2,5	Ø 26 x 3	Ø 32 x 3	Ø 40 x 3,5	Ø 50 x 4
ganasce compatibili	H - TH - U	H - TH - U	H - TH - U	H - TH - U	H - TH	H - TH	TH - U	TH - U

RACCORDO MULTIPINZA DIRITTO INTERMEDIO STORM



I diametri 16 x 2.25 e 20 x 2.5 hanno la ghiera rossa

codice	descrizione	imballo pezzi	euro
ST15049	raccordo diritto intermedio 16.2 x 16.2	10	3,10
ST15050	raccordo diritto intermedio 16.2,25 x 16.2,25	10	3,10
ST15051	raccordo diritto intermedio 20.2 x 20.2	10	4,00
ST15052	raccordo diritto intermedio 20.2,5 x 20.2,5	10	4,00
ST15053	raccordo diritto intermedio 26.3 x 26.3	5	6,33
ST15054	raccordo diritto intermedio 32.3 x 32.3	5	8,36
ST16074	raccordo diritto intermedio 40.3,5 x 40.3,5	2	18,57
ST16075	raccordo diritto intermedio 50.4 x 50.4	2	29,17

RACCORDO MULTIPINZA DIRITTO MASCHIO STORM



I diametri 16 x 2.25 e 20 x 2.5 hanno la ghiera rossa

codice	descrizione	imballo pezzi	euro
ST15055	raccordo diritto maschio 16.2 x 1/2"	10	2,37
ST15056	raccordo diritto maschio 16.2 x 3/4"	10	3,71
ST15057	raccordo diritto maschio 16.2,25 x 1/2"	10	2,37
ST15058	raccordo diritto maschio 20.2 x 1/2"	10	2,75
ST15059	raccordo diritto maschio 20.2 x 3/4"	10	3,44
ST15060	raccordo diritto maschio 20.2,5 x 1/2"	10	2,75
ST15061	raccordo diritto maschio 20.2,5 x 3/4"	10	3,44
ST15063	raccordo diritto maschio 26.3 x 1/2"	5	4,59
ST15062	raccordo diritto maschio 26.3 x 3/4"	5	4,90
ST15064	raccordo diritto maschio 26.3 x 1"	5	6,80
ST15065	raccordo diritto maschio 32.3 x 1"	5	7,09
ST16070	raccordo diritto maschio 40.3,5 x 1"1/4	2	13,89
ST16071	raccordo diritto maschio 50.4 x 1"1/2	2	22,73

RACCORDO MULTIPINZA DIRITTO FEMMINA STORM

I diametri 16 x 2.25 e 20 x 2.5 hanno la ghiera rossa

codice	descrizione	imballo pezzi	euro
ST15066	raccordo diritto femmina 16.2 x 1/2"	10	2,62
ST15067	raccordo diritto femmina 16.2 x 3/4"	10	3,95
ST15068	raccordo diritto femmina 16.2,25 x 1/2"	10	2,62
ST15069	raccordo diritto femmina 20.2 x 1/2"	10	3,30
ST15070	raccordo diritto femmina 20.2 x 3/4"	10	4,14
ST15071	raccordo diritto femmina 20.2,5 x 1/2"	10	3,30
ST15072	raccordo diritto femmina 20.2,5 x 3/4"	10	4,14
ST15073	raccordo diritto femmina 26.3 x 1/2"	5	5,18
ST15074	raccordo diritto femmina 26.3 x 3/4"	5	5,03
ST15075	raccordo diritto femmina 26.3 x 1"	5	7,02
ST15076	raccordo diritto femmina 32.3 x 1"	5	7,13
ST16072	raccordo diritto femmina 40.3,5 x 1"1/4	2	15,92
ST16073	raccordo diritto femmina 50.4 x 1"1/2	2	23,87

RACCORDO MULTIPINZA GOMITO INTERMEDIO STORM

I diametri 16 x 2.25 e 20 x 2.5 hanno la ghiera rossa

codice	descrizione	imballo pezzi	euro
ST15077	raccordo gomito intermedio 16.2 x 16.2	10	3,57
ST15078	raccordo gomito intermedio 16.2,25 x 16.2,25	10	3,57
ST15079	raccordo gomito intermedio 20.2 x 20.2	10	4,66
ST15080	raccordo gomito intermedio 20.2,5 x 20.2,5	10	4,66
ST15081	raccordo gomito intermedio 26.3 x 26.3	5	7,43
ST15082	raccordo gomito intermedio 32.3 x 32.3	5	9,93
ST16080	raccordo gomito intermedio 40.3,5 x 40.3,5	2	23,87
ST16081	raccordo gomito intermedio 50.4 x 50.4	2	35,81

RACCORDO MULTIPINZA GOMITO FEMMINA STORM

I diametri 16 x 2.25 e 20 x 2.5 hanno la ghiera rossa

codice	descrizione	imballo pezzi	euro
ST15083	raccordo gomito femmina 16.2 x 1/2"	10	3,12
ST15084	raccordo gomito femmina 16.2,25 x 1/2"	10	3,12
ST15085	raccordo gomito femmina 20.2 x 1/2"	10	3,71
ST15086	raccordo gomito femmina 20.2 x 3/4"	10	5,30
ST15087	raccordo gomito femmina 20.2,5 x 1/2"	10	3,71
ST15088	raccordo gomito femmina 20.2,5 x 3/4"	10	5,30
ST15089	raccordo gomito femmina 26.3 x 1/2"	5	6,22
ST15090	raccordo gomito femmina 26.3 x 3/4"	5	6,58
ST15091	raccordo gomito femmina 32.3 x 1"	5	9,79
ST16076	raccordo gomito femmina 40.3,5 x 1"1/4	2	26,52
ST16077	raccordo gomito femmina 50.4 x 1"1/2	2	35,81

RACCORDO MULTIPINZA GOMITO MASCHIO STORM



I diametri 16 x 2.25 e 20 x 2.5 hanno la ghiera rossa

codice	descrizione	imballo pezzi	euro
ST15092	raccordo gomito maschio 16.2 x 1/2"	10	3,39
ST15093	raccordo gomito maschio 16.2,25 x 1/2"	10	3,39
ST15094	raccordo gomito maschio 20.2 x 1/2"	10	3,84
ST15095	raccordo gomito maschio 20.2 x 3/4"	10	4,99
ST15096	raccordo gomito maschio 20.2,5 x 1/2"	10	3,84
ST15097	raccordo gomito maschio 20.2,5 x 3/4"	10	4,99
ST15098	raccordo gomito maschio 26.3 x 3/4"	5	6,28
ST15099	raccordo gomito maschio 32.3 x 1"	5	9,15
ST16078	raccordo gomito maschio 40.3,5 x 1"1/4	2	21,22
ST16079	raccordo gomito maschio 50.4 x 1"1/2	2	34,48

RACCORDO MULTIPINZA A "T" INTERMEDIO STORM



I diametri 16 x 2.25 e 20 x 2.5 hanno la ghiera rossa

codice	descrizione	imballo pezzi	euro
ST15100	raccordo a "T" intermedio 16.2 x 16.2 x 16.2	10	4,90
ST15101	raccordo a "T" intermedio 16.2,25 x 16.2,25 x 16.2,25	10	4,90
ST15102	raccordo a "T" intermedio 20.2 x 20.2 x 20.2	5	6,67
ST15103	raccordo a "T" intermedio 20.2,5 x 20.2,5 x 20.2,5	5	6,67
ST15104	raccordo a "T" intermedio 26.3 x 26.3 x 26.3	5	10,48
ST15105	raccordo a "T" intermedio 32.3 x 32.3 x 32.3	4	14,22
ST16084	raccordo a "T" intermedio 40.3,5 x 40.3,5 x 40.3,5	2	33,15
ST16085	raccordo a "T" intermedio 50.4 x 50.4 x 50.4	2	52,31

RACCORDO MULTIPINZA A "T" MASCHIO STORM



I diametri 16 x 2.25 e 20 x 2.5 hanno la ghiera rossa

codice	descrizione	imballo pezzi	euro
ST15106	raccordo a "T" maschio 16.2 x 1/2" x 16.2	10	5,44
ST15107	raccordo a "T" maschio 16.2,25 x 1/2" x 16.2,25	10	5,44
ST15108	raccordo a "T" maschio 20.2 x 1/2" x 20.2	5	6,41
ST15109	raccordo a "T" maschio 20.2,5 x 1/2" x 20.2,5	5	6,41

RACCORDO MULTIPINZA A "T" FEMMINA STORM

I diametri 16 x 2.25 e 20 x 2.5 hanno la ghiera rossa

codice	descrizione	imballo pezzi	euro
ST15110	raccordo a "T" femmina 16.2 x 1/2" x 16.2	10	5,01
ST15111	raccordo a "T" femmina 16.2,25 x 1/2" x 16.2,25	10	5,01
ST15112	raccordo a "T" femmina 20.2 x 1/2" x 20.2	5	6,18
ST15113	raccordo a "T" femmina 20.2 x 3/4" x 20.2	5	8,69
ST15114	raccordo a "T" femmina 20.2,5 x 1/2" x 20.2,5	5	6,18
ST15115	raccordo a "T" femmina 20.2,5 x 3/4" x 20.2,5	5	8,69
ST15116	raccordo a "T" femmina 26.3 x 1/2" x 26.3	5	9,80
ST15117	raccordo a "T" femmina 26.3 x 3/4" x 26.3	5	9,50
ST15118	raccordo a "T" femmina 32.3 x 1" x 32.3	4	13,67
ST16082	raccordo a "T" femmina 40.3,5 x 1"1/4	2	33,15
ST16083	raccordo a "T" femmina 50.4 x 1"1/2	2	46,98

RACCORDO MULTIPINZA 90° A STAFFA STORM

I diametri 16 x 2.25 e 20 x 2.5 hanno la ghiera rossa

codice	descrizione	imballo pezzi	euro
ST15119	raccordo a staffa 16.2 x 1/2"	10	4,59
ST15120	raccordo a staffa 16.2,25 x 1/2"	10	4,59
ST15121	raccordo a staffa 20.2 x 1/2"	10	5,28
ST15122	raccordo a staffa 20.2,5 x 1/2"	10	5,28

472

RACCORDO MULTIPINZA DIRITTO RIDOTTO STORM

I diametri 16 x 2.25 e 20 x 2.5 hanno la ghiera rossa

codice	descrizione	imballo pezzi	euro
ST15123	raccordo diritto ridotto 20.2 x 16.2	10	4,59
ST15124	raccordo diritto ridotto 20.2,5 x 16.2,25	10	4,59
ST15125	raccordo diritto ridotto 26.3 x 16.2	5	5,79
ST15126	raccordo diritto ridotto 26.3 x 16.2,25	5	5,79
ST15127	raccordo diritto ridotto 26.3 x 20.2	5	6,22
ST15128	raccordo diritto ridotto 26.3 x 20.2,5	5	6,22
ST15129	raccordo diritto ridotto 32.3 x 26.3	5	8,40
ST16086	raccordo diritto ridotto 40.3,5 x 26.3	2	15,15
ST16087	raccordo diritto ridotto 40.3,5 x 32.3	2	16,67
ST16088	raccordo diritto ridotto 50.4 x 32.3	2	20,33
ST16095	raccordo diritto ridotto 50.4 x 40.3,5	2	23,56

RACCORDO MULTIPINZA DIRITTO FOLLE STORM



I diametri 16 x 2.25 e 20 x 2.5 hanno la ghiera rossa

codice	descrizione	imballo pezzi	euro
ST15130	raccordo diritto folle 16.2 x 3/8"	10	3,52
ST15131	raccordo diritto folle 16.2 x 1/2"	10	3,49
ST15132	raccordo diritto folle 16.2,25 x 1/2"	10	3,49
ST15133	raccordo diritto folle 20.2 x 3/4"	10	4,02
ST15134	raccordo diritto folle 20.2,5 x 3/4"	10	4,02

RACCORDO MULTIPINZA DIRITTO FOLLE STORM CON EUROCONO



I diametri 16 x 2.25 e 20 x 2.5 hanno la ghiera rossa

codice	descrizione	imballo pezzi	euro
ST15135	raccordo diritto folle 16.2 x 3/4" con eurocono	10	4,00
ST15136	raccordo diritto folle 20.2 x 3/4" con eurocono	10	4,21

RACCORDO MULTIPINZA A "T" INTERMEDIO RIDOTTO STORM



I diametri 16 x 2.25 e 20 x 2.5 hanno la ghiera rossa

codice	descrizione	imballo pezzi	euro
ST15137	raccordo a "T" intermedio ridotto 20.2 x 16.2 x 20.2	5	6,62
ST15138	raccordo a "T" intermedio ridotto 20.2,5 x 16.2,25 x 20.2,5	5	6,62
ST15139	raccordo a "T" intermedio ridotto 26.3 x 16.2 x 26.3	5	10,47
ST15140	raccordo a "T" intermedio ridotto 26.3 x 16.2,25 x 26.3	5	10,47
ST15141	raccordo a "T" intermedio ridotto 26.3 x 20.2 x 26.3	5	10,70
ST15142	raccordo a "T" intermedio ridotto 26.3 x 20.2,5 x 26.3	5	10,70
ST15143	raccordo a "T" intermedio ridotto 32.3 x 20.2 x 32.3	4	14,80
ST15144	raccordo a "T" intermedio ridotto 32.3 x 20.2,5 x 32.3	4	14,80
ST15145	raccordo a "T" intermedio ridotto 32.3 x 26.3 x 32.3	4	15,13
ST16089	raccordo a "T" intermedio ridotto 40.3,5 x 26.3 x 40.3,5	2	30,04
ST16090	raccordo a "T" intermedio ridotto 40.3,5 x 32.3 x 40.3,5	2	31,54
ST16091	raccordo a "T" intermedio ridotto 50.4 x 32.3 x 50.4	2	43,96
ST16092	raccordo a "T" intermedio ridotto 50.4 x 40.3,5 x 50.4	2	50,68



I diametri 16 x 2.25 e 20 x 2.5 hanno la ghiera rossa

codice	descrizione	imballo pezzi	euro
ST15146	raccordo a "T" intermedio ridotto 20.2 x 20.2 x 16.2	5	6,62
ST15147	raccordo a "T" intermedio ridotto 20.2,5 x 20.2,5 x 16.2,25	5	6,62
ST15148	raccordo a "T" intermedio ridotto 26.3 x 26.3 x 16.2	5	10,47
ST15149	raccordo a "T" intermedio ridotto 26.3 x 26.3 x 20.2	5	10,70
ST15150	raccordo a "T" intermedio ridotto 26.3 x 26.3 x 20.2,5	5	10,70

RACCORDO MULTIPINZA A "T" INTERMEDIO RIDOTTO STORM



I diametri 16 x 2.25 e 20 x 2.5 hanno la ghiera rossa

codice	descrizione	imballo pezzi	euro
ST15151	raccordo a "T" intermedio ridotto 20.2 x 16.2 x 16.2	5	6,62
ST15152	raccordo a "T" intermedio ridotto 20.2,5 x 16.2,25 x 16.2,25	5	6,62
ST15153	raccordo a "T" intermedio ridotto 26.3 x 16.2 x 16.2	5	10,47
ST15154	raccordo a "T" intermedio ridotto 26.3 x 20.2 x 20.2	5	10,70
ST15155	raccordo a "T" intermedio ridotto 26.3 x 20.2,5 x 20.2,5	5	10,70
ST15156	raccordo a "T" intermedio ridotto 32.3 x 26.3 x 26.3	4	15,13



codice	descrizione	imballo pezzi	euro
ST15157	raccordo a "T" intermedio ridotto 16.2 x 20.2 x 16.2	5	7,15



I diametri 16 x 2.25 e 20 x 2.5 hanno la ghiera rossa

codice	descrizione	imballo pezzi	euro
ST15158	raccordo a "T" intermedio ridotto 26.3 x 16.2 x 20.2	5	10,70

RUBINETTO ARRESTO MULTIPINZA STORM CON VITONE E ROSONE



I diametri 16 x 2.25 e 20 x 2.5 hanno la ghiera rossa

codice	descrizione	imballo pezzi	euro
ST15159	rubinetto arresto con vitone e rosone cromato 16 x 2	6	21,71
ST15160	rubinetto arresto con vitone e rosone cromato 16 x 2,25	6	21,71
ST15161	rubinetto arresto con vitone e rosone cromato 20 x 2	6	21,92
ST15162	rubinetto arresto con vitone e rosone cromato 20 x 2,5	6	21,92



PROLUNGA PER RUBINETTO ARRESTO MULTIPINZA STORM

codice	descrizione	imballo pezzi	euro
ST15616	prolunga per rubinetto arresto multipinza	1	7,50

BUSSOLA ACCIAIO STORM PER RACCORDI MULTIPINZA



codice	descrizione	imballo pezzi	euro
ST15163	bussola acciaio diam. 16 con anello blu	10	0,38
ST15164	bussola acciaio diam. 16 con anello rosso	10	0,38
ST15165	bussola acciaio diam. 20 con anello blu	10	0,44
ST15166	bussola acciaio diam. 20 con anello rosso	10	0,44
ST15167	bussola acciaio diam. 26 con anello blu	10	0,70
ST15168	bussola acciaio diam. 32 con anello blu	10	0,87

COLLETTORE M/F A 2 VIE STORM CON RUBINETTO

lunghezza cm 8

codice	descrizione	imballo pezzi	euro
ST10707	collettore a 2 vie 3/4" MF 16 x 2,25 rubinetto blu	1	21,03
ST10708	collettore a 2 vie 3/4" MF 16 x 2 rubinetto blu	1	21,03
ST10709	collettore a 2 vie 3/4" MF 16 x 2,25 rubinetto rosso	1	21,03
ST10710	collettore a 2 vie 3/4" MF 16 x 2 rubinetto rosso	1	21,03

COLLETTORE M/F A 3 VIE STORM CON RUBINETTO

lunghezza cm 12

codice	descrizione	imballo pezzi	euro
ST10711	collettore a 3 vie 3/4" MF 16 x 2,25 rubinetto blu	1	28,83
ST10712	collettore a 3 vie 3/4" MF 16 x 2 rubinetto blu	1	28,83
ST10713	collettore a 3 vie 3/4" MF 16 x 2,25 rubinetto rosso	1	28,83
ST10714	collettore a 3 vie 3/4" MF 16 x 2 rubinetto rosso	1	28,83

COLLETTORE M/F A 4 VIE STORM CON RUBINETTO

lunghezza cm 15,5

codice	descrizione	imballo pezzi	euro
ST10715	collettore a 4 vie 3/4" MF 16 x 2,25 rubinetto blu	1	39,32
ST10716	collettore a 4 vie 3/4" MF 16 x 2 rubinetto blu	1	39,32
ST10717	collettore a 4 vie 3/4" MF 16 x 2,25 rubinetto rosso	1	39,32
ST10718	collettore a 4 vie 3/4" MF 16 x 2 rubinetto rosso	1	39,32

**TAPPI LATERALI PER COLLETTORI STORM**

codice	descrizione	imballo pezzi	euro
ST17061	tappo F diam. 3/4 per collettori multistrato	10	1,80

codice	descrizione	imballo pezzi	euro
ST17062	tappo M diam. 3/4 per collettori multistrato	10	2,60

CASSETTA PER COLLETTORE STORM

codice	descrizione	imballo pezzi	euro
ST10727	cassetta per collettore mm 260 x 320 x 95	1	22,65
ST10728	cassetta per collettore mm 260 x 400 x 95	1	25,37
ST10729	cassetta per collettore mm 260 x 500 x 95	1	27,43

TAGLIATUBO STORM

codice	descrizione	imballo pezzi	euro
ST04607	tagliatubo a lama tonda, fino a diam. 40	1	56,50
ST15695	tagliatubo a lama tonda, fino a diam. 63	1	88,76

TRONCATUBO MULTISTRATO STORM

codice	descrizione	imballo pezzi	euro
ST10482	troncatubo per sistema Multistrato Storm per diam. dal 14 al 20 (evita l'ovalizzazione del tubo durante il taglio)	1	85,27
ST10483	lama di ricambio	1	19,65

CALIBRATORE STORM CON MANIGLIA

codice	descrizione	imballo pezzi	euro
ST10726	diam. 14 x 2	1	35,74
ST10703	diam. 16 x 2	1	35,74
ST10704	diam. 16 x 2,25	1	35,74
ST10705	diam. 20 x 2	1	38,79
ST10706	diam. 20 x 2,5	1	38,79
ST11206	diam. 26 x 3	1	41,32
ST11207	diam. 32 x 3	1	49,63
ST11208	diam. 40.3,5 - 50.4 - 63.4,5	1	205,07

MOLLA CURVATUBI INTERNA STORM

codice	descrizione	imballo pezzi	euro
ST10719	molla diam. 14 x 2,0	1	3,49
ST10720	molla diam. 16 x 2,0 / 16 x 2,25	1	3,49
ST10721	molla diam. 20 x 2,0	1	4,05
ST10722	molla diam. 20 x 2,5	1	4,05