

# 15

## ISOLANTI

- » IN GOMMA STORM
- » SILVER CLAD STORM
- » FLESSIBILE  
IN POLIETILENE  
A CELLE CHIUSE  
STORM
- » STORM SOLAR R
- » SISTEMA B2-SOLAR  
STORM
- » SISTEMA NANOPES  
SOLAR STORM



# CE TUBO ISOLANTE IN GOMMA STORM

## DATI TECNICI

Breve descrizione	materiale flessibile a celle chiuse per l'isolamento termico
Composizione	schiuma elastomerica a base di gomma sintetica
Produzione	estrusione e vulcanizzazione
Aspetto	struttura espansa a cellula chiusa e liscia in superficie
Colore	nero
Gamma di produzione	tubi flessibili e lastre in rotolo

## CARATTERISTICHE TECNICHE

### Campo d'impiego consigliato

### Valori/valutazioni

Impianti di riscaldamento, condizionamento, idrosanitari e refrigerazione

### Limiti d'impiego

EN 14706

+110°C (superfici piane e nastro +85°C)

EN 14707

-165°C\*

### Conducibilità termica: $\lambda$ W/(m•K)

spessore  $\leq$  25 mm

- 20°C = 0,031

EN 13787

0°C = 0,033

EN ISO 8497

+20°C = 0,035

+40°C = 0,037

spessore  $>$  25 mm

- 20°C = 0,034

EN 13787

0°C = 0,036

EN 12667

+20°C = 0,038

+40°C = 0,040

### Permeabilità: $\mu$

EN 12086

$\geq$  10000 spessore  $\leq$  25 mm

$\geq$  7000 spessore  $>$  25 mm

### Problematiche di corrosione

EN 13468

pH neutro (7 $\pm$ 0.5)

### Reazione al fuoco

EN 13501-1

Tubi B<sub>1</sub>-s2, d0

Lastre B-s3, d0

### Resistenza agli agenti atmosferici

Gli impianti esposti ad irradiazione UV, all'azione dell'ozono e ad inquinamento atmosferico devono essere dotati di protezione supplementare

**N.B.** L'isolante STORM è particolarmente idoneo all'impiego negli impianti sanitari e di riscaldamento. Può essere impiegato nel condizionamento, sempre nell'ambito delle sue temperature d'impiego.

\* Per applicazioni industriali il prodotto può essere applicato fino a -198°C  
Per applicazioni inferiori a -40°C contattare il nostro Ufficio Tecnico

**TUBO ISOLANTE IN GOMMA STORM**

codice	descrizione	metri x imballo	imballi x pallet	euro al mt
<b>ST04474</b>	tubo gomma sp. 6 mm diam. 8 mm	480	20	<b>0,68</b>
<b>ST04475</b>	tubo gomma sp. 6 mm diam. 10 mm	408	20	<b>0,75</b>
<b>ST04476</b>	tubo gomma sp. 6 mm diam. 12 mm	350	20	<b>0,78</b>
<b>ST04477</b>	tubo gomma sp. 6 mm diam. 15 mm	282	20	<b>0,86</b>
<b>ST04479</b>	tubo gomma sp. 6 mm diam. 18 mm	232	20	<b>0,94</b>
<b>ST04480</b>	tubo gomma sp. 6 mm diam. 20 mm	214	20	<b>0,98</b>
<b>ST04481</b>	tubo gomma sp. 6 mm diam. 22 mm	186	20	<b>1,03</b>
<b>ST04482</b>	tubo gomma sp. 6 mm diam. 25 mm	160	20	<b>1,21</b>
<b>ST04483</b>	tubo gomma sp. 6 mm diam. 28 mm	136	20	<b>1,28</b>
<b>ST04484</b>	tubo gomma sp. 6 mm diam. 35 mm	126	20	<b>1,56</b>
<b>ST04485</b>	tubo gomma sp. 6 mm diam. 42 mm	106	20	<b>1,80</b>
<b>ST04486</b>	tubo gomma sp. 9 mm diam. 6 mm	356	20	<b>0,93</b>
<b>ST04487</b>	tubo gomma sp. 9 mm diam. 8 mm	308	20	<b>0,96</b>
<b>ST04488</b>	tubo gomma sp. 9 mm diam. 10 mm	260	20	<b>0,98</b>
<b>ST04489</b>	tubo gomma sp. 9 mm diam. 12 mm	230	20	<b>1,03</b>
<b>ST04490</b>	tubo gomma sp. 9 mm diam. 15 mm	194	20	<b>1,19</b>
<b>ST04492</b>	tubo gomma sp. 9 mm diam. 18 mm	166	20	<b>1,26</b>
<b>ST04493</b>	tubo gomma sp. 9 mm diam. 22 mm	136	20	<b>1,28</b>
<b>ST06871</b>	tubo gomma sp. 9 mm diam. 25 mm	108	20	<b>1,49</b>
<b>ST04494</b>	tubo gomma sp. 9 mm diam. 28 mm	104	20	<b>1,75</b>
<b>ST04495</b>	tubo gomma sp. 9 mm diam. 30 mm	98	20	<b>1,77</b>
<b>ST04496</b>	tubo gomma sp. 9 mm diam. 35 mm	80	20	<b>1,91</b>
<b>ST06872</b>	tubo gomma sp. 9 mm diam. 38 mm	66	20	<b>1,97</b>
<b>ST04497</b>	tubo gomma sp. 9 mm diam. 42 mm	72	20	<b>2,21</b>
<b>ST06873</b>	tubo gomma sp. 9 mm diam. 45 mm	56	20	<b>2,21</b>
<b>ST04498</b>	tubo gomma sp. 9 mm diam. 48 mm	60	20	<b>2,47</b>
<b>ST04499</b>	tubo gomma sp. 9 mm diam. 54 mm	48	20	<b>3,08</b>
<b>ST04500</b>	tubo gomma sp. 9 mm diam. 60 mm	42	20	<b>3,26</b>
<b>ST04501</b>	tubo gomma sp. 9 mm diam. 64 mm	34	20	<b>3,71</b>
<b>ST04502</b>	tubo gomma sp. 9 mm diam. 70 mm	30	20	<b>4,18</b>
<b>ST04503</b>	tubo gomma sp. 9 mm diam. 76 mm	36	20	<b>4,28</b>
<b>ST04504</b>	tubo gomma sp. 9 mm diam. 89 mm	36	20	<b>5,36</b>
<b>ST04505</b>	tubo gomma sp. 9 mm diam. 102 mm	16	20	<b>7,87</b>
<b>ST04506</b>	tubo gomma sp. 9 mm diam. 114 mm	24	20	<b>8,71</b>
<b>ST04507</b>	tubo gomma sp. 9 mm diam. 140 mm	8	20	<b>13,76</b>



Lunghezza 2 m

**TUBO ISOLANTE IN GOMMA STORM**

codice	descrizione	metri x imballo	imballi x pallet	euro al mt
<b>ST04508</b>	tubo gomma sp. 13 mm diam. 10 mm	168	20	<b>1,39</b>
<b>ST04509</b>	tubo gomma sp. 13 mm diam. 12 mm	156	20	<b>1,49</b>
<b>ST04510</b>	tubo gomma sp. 13 mm diam. 15 mm	132	20	<b>1,62</b>
<b>ST04512</b>	tubo gomma sp. 13 mm diam. 18 mm	116	20	<b>1,68</b>
<b>ST04513</b>	tubo gomma sp. 13 mm diam. 22 mm	96	20	<b>1,78</b>
<b>ST06874</b>	tubo gomma sp. 13 mm diam. 25 mm	80	20	<b>1,88</b>
<b>ST04514</b>	tubo gomma sp. 13 mm diam. 28 mm	78	20	<b>2,18</b>
<b>ST04515</b>	tubo gomma sp. 13 mm diam. 30 mm	72	20	<b>2,37</b>
<b>ST04516</b>	tubo gomma sp. 13 mm diam. 35 mm	60	20	<b>2,52</b>
<b>ST06875</b>	tubo gomma sp. 13 mm diam. 38 mm	50	20	<b>2,69</b>
<b>ST04517</b>	tubo gomma sp. 13 mm diam. 42 mm	50	20	<b>2,93</b>
<b>ST06876</b>	tubo gomma sp. 13 mm diam. 45 mm	44	20	<b>2,92</b>
<b>ST04518</b>	tubo gomma sp. 13 mm diam. 48 mm	48	20	<b>3,26</b>
<b>ST04519</b>	tubo gomma sp. 13 mm diam. 54 mm	36	20	<b>4,11</b>
<b>ST04520</b>	tubo gomma sp. 13 mm diam. 60 mm	38	20	<b>4,59</b>
<b>ST04521</b>	tubo gomma sp. 13 mm diam. 70 mm	26	20	<b>5,24</b>
<b>ST04522</b>	tubo gomma sp. 13 mm diam. 76 mm	28	20	<b>5,51</b>
<b>ST04523</b>	tubo gomma sp. 13 mm diam. 80 mm	20	20	<b>6,21</b>
<b>ST04524</b>	tubo gomma sp. 13 mm diam. 89 mm	30	20	<b>7,06</b>
<b>ST04525</b>	tubo gomma sp. 13 mm diam. 102 mm	12	20	<b>9,79</b>
<b>ST04526</b>	tubo gomma sp. 13 mm diam. 108 mm	12	20	<b>10,29</b>
<b>ST04527</b>	tubo gomma sp. 13 mm diam. 114 mm	20	20	<b>10,87</b>
<b>ST04528</b>	tubo gomma sp. 13 mm diam. 125 mm	8	20	<b>15,94</b>
<b>ST04529</b>	tubo gomma sp. 13 mm diam. 133 mm	8	20	<b>16,57</b>
<b>ST04530</b>	tubo gomma sp. 13 mm diam. 140 mm	8	20	<b>16,98</b>
<b>ST04531</b>	tubo gomma sp. 13 mm diam. 160 mm	6	20	<b>17,72</b>
<b>ST13000*</b>	tubo gomma sp. 13 mm diam. 170 mm	12	20	<b>18,54</b>



Lunghezza 2 m

**TUBO ISOLANTE IN GOMMA STORM**

Lunghezza 2 m

codice	descrizione	metri x imballo	imballi x pallet	euro al mt
<b>ST04532</b>	tubo gomma sp. 19 mm diam. 10 mm	96	20	<b>2,55</b>
<b>ST04533</b>	tubo gomma sp. 19 mm diam. 12 mm	92	20	<b>2,58</b>
<b>ST04534</b>	tubo gomma sp. 19 mm diam. 15 mm	80	20	<b>3,11</b>
<b>ST04536</b>	tubo gomma sp. 19 mm diam. 18 mm	72	20	<b>3,56</b>
<b>ST04537</b>	tubo gomma sp. 19 mm diam. 22 mm	62	20	<b>3,90</b>
<b>ST06877</b>	tubo gomma sp. 19 mm diam. 25 mm	50	20	<b>3,88</b>
<b>ST04538</b>	tubo gomma sp. 19 mm diam. 28 mm	52	20	<b>4,47</b>
<b>ST04539</b>	tubo gomma sp. 19 mm diam. 30 mm	48	20	<b>4,93</b>
<b>ST04540</b>	tubo gomma sp. 19 mm diam. 35 mm	42	20	<b>5,51</b>
<b>ST06878</b>	tubo gomma sp. 19 mm diam. 38 mm	32	20	<b>5,56</b>
<b>ST04541</b>	tubo gomma sp. 19 mm diam. 42 mm	36	20	<b>6,57</b>
<b>ST06879</b>	tubo gomma sp. 19 mm diam. 45 mm	28	20	<b>6,51</b>
<b>ST04542</b>	tubo gomma sp. 19 mm diam. 48 mm	32	20	<b>7,23</b>
<b>ST04543</b>	tubo gomma sp. 19 mm diam. 54 mm	28	20	<b>8,20</b>
<b>ST04544</b>	tubo gomma sp. 19 mm diam. 60 mm	30	20	<b>8,97</b>
<b>ST04545</b>	tubo gomma sp. 19 mm diam. 70 mm	24	20	<b>10,88</b>
<b>ST04546</b>	tubo gomma sp. 19 mm diam. 76 mm	20	20	<b>11,34</b>
<b>ST04547</b>	tubo gomma sp. 19 mm diam. 80 mm	16	20	<b>12,25</b>
<b>ST04548</b>	tubo gomma sp. 19 mm diam. 89 mm	18	20	<b>12,38</b>
<b>ST04549</b>	tubo gomma sp. 19 mm diam. 102 mm	12	20	<b>16,98</b>
<b>ST04550</b>	tubo gomma sp. 19 mm diam. 108 mm	8	20	<b>17,85</b>
<b>ST04551</b>	tubo gomma sp. 19 mm diam. 114 mm	14	20	<b>18,45</b>
<b>ST04552</b>	tubo gomma sp. 19 mm diam. 125 mm	8	20	<b>24,36</b>
<b>ST04553</b>	tubo gomma sp. 19 mm diam. 133 mm	6	20	<b>24,71</b>
<b>ST04554</b>	tubo gomma sp. 19 mm diam. 140 mm	6	20	<b>24,92</b>
<b>ST04555</b>	tubo gomma sp. 19 mm diam. 160 mm	4	20	<b>27,03</b>
<b>ST13317*</b>	tubo gomma sp. 19 mm diam. 170 mm	6	20	<b>32,71</b>

**TUBO ISOLANTE IN GOMMA STORM**

codice	descrizione	metri x imballo	imballi x pallet	euro al mt
<b>ST09458</b>	tubo gomma sp. 25 mm diam. 18 mm	50	20	<b>7,97</b>
<b>ST09459</b>	tubo gomma sp. 25 mm diam. 22 mm	42	20	<b>8,93</b>
<b>ST09460</b>	tubo gomma sp. 25 mm diam. 28 mm	40	20	<b>10,24</b>
<b>ST09461</b>	tubo gomma sp. 25 mm diam. 35 mm	24	20	<b>12,56</b>
<b>ST09462</b>	tubo gomma sp. 25 mm diam. 42 mm	22	20	<b>15,08</b>
<b>ST09463</b>	tubo gomma sp. 25 mm diam. 48 mm	18	20	<b>16,99</b>
<b>ST09464</b>	tubo gomma sp. 25 mm diam. 54 mm	16	20	<b>18,48</b>
<b>ST09465</b>	tubo gomma sp. 25 mm diam. 60 mm	12	20	<b>20,95</b>
<b>ST09466</b>	tubo gomma sp. 25 mm diam. 76 mm	10	20	<b>26,57</b>
<b>ST09467</b>	tubo gomma sp. 25 mm diam. 89 mm	8	20	<b>29,22</b>
<b>ST12857*</b>	tubo gomma sp. 25 mm diam. 108 mm	6	20	<b>37,57</b>
<b>ST09468</b>	tubo gomma sp. 25 mm diam. 114 mm	6	20	<b>42,17</b>
<b>ST09469</b>	tubo gomma sp. 32 mm diam. 18 mm	32	20	<b>11,69</b>
<b>ST09470</b>	tubo gomma sp. 32 mm diam. 22 mm	32	20	<b>13,77</b>
<b>ST09471</b>	tubo gomma sp. 32 mm diam. 28 mm	24	20	<b>14,91</b>
<b>ST09472</b>	tubo gomma sp. 32 mm diam. 35 mm	22	20	<b>16,46</b>
<b>ST09473</b>	tubo gomma sp. 32 mm diam. 42 mm	16	20	<b>20,34</b>
<b>ST09474</b>	tubo gomma sp. 32 mm diam. 48 mm	12	20	<b>22,52</b>
<b>ST09475</b>	tubo gomma sp. 32 mm diam. 54 mm	12	20	<b>25,96</b>
<b>ST09476</b>	tubo gomma sp. 32 mm diam. 60 mm	10	20	<b>27,90</b>
<b>ST09477</b>	tubo gomma sp. 32 mm diam. 76 mm	8	20	<b>33,79</b>
<b>ST09478</b>	tubo gomma sp. 32 mm diam. 89 mm	6	20	<b>37,79</b>
<b>ST12858*</b>	tubo gomma sp. 32 mm diam. 102 mm	6	20	<b>46,32</b>
<b>ST09479*</b>	tubo gomma sp. 32 mm diam. 114 mm	4	20	<b>54,20</b>
<b>ST09480*</b>	tubo gomma sp. 32 mm diam. 140 mm	2	20	<b>70,39</b>
<b>ST12727*</b>	tubo gomma sp. 32 mm diam. 160 mm	4	20	<b>72,95</b>
<b>ST13318*</b>	tubo gomma sp. 32 mm diam. 170 mm	4	20	<b>81,74</b>
<b>ST13681*</b>	tubo gomma sp. 40 mm diam. 42 mm	16	20	<b>46,49</b>
<b>ST13701*</b>	tubo gomma sp. 40 mm diam. 48 mm	12	20	<b>50,91</b>
<b>ST12729*</b>	tubo gomma sp. 40 mm diam. 54 mm	10	20	<b>54,73</b>
<b>ST13702*</b>	tubo gomma sp. 40 mm diam. 57 mm	10	20	<b>59,04</b>
<b>NEW</b> <b>ST16743*</b>	tubo gomma sp. 50 mm diam. 35 mm	8	20	<b>68,19</b>
<b>NEW</b> <b>ST16744*</b>	tubo gomma sp. 50 mm diam. 42 mm	8	20	<b>71,58</b>
<b>ST13684*</b>	tubo gomma sp. 50 mm diam. 60 mm	8	20	<b>91,56</b>
<b>ST13682*</b>	tubo gomma sp. 50 mm diam. 76 mm	6	20	<b>111,78</b>
<b>ST13703*</b>	tubo gomma sp. 50 mm diam. 89 mm	6	20	<b>127,23</b>
<b>ST13316*</b>	tubo gomma sp. 60 mm diam. 114 mm	2	20	<b>149,89</b>



Lunghezza 2 m

# CE TUBI ISOLANTI IN GOMMA STORM

CONFORMI ALLE CATEGORIE A - B - C  
DELLA LEGGE 10/91

## CATEGORIA A

**spessore 100%**

cantine, garages,  
tubazioni esterne, locali caldaia

spessore x diam.	cod. STORM
tubo 19 x 15	ST04534
tubo 19 x 18	ST04536
tubo 25 x 22	ST09459
tubo 25 x 28	ST09460
tubo 25 x 35	ST09461
tubo 40 x 42	ST13681
tubo 40 x 48	ST13701
tubo 40 x 54	ST12729
tubo 40 x 57	ST13702
tubo 50 x 60	ST13684
tubo 50 x 76	ST13682
tubo 50 x 89	ST13703
tubo 60 x 114	ST13316

## CATEGORIA B

**spessore x 0,5%**

montanti verticali posti  
al di qua dell'isolamento  
termico dell'involucro edilizio,  
verso l'interno del fabbricato

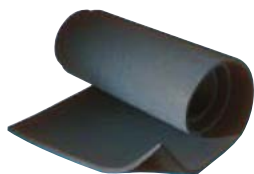
spessore x diam.	cod. STORM
tubo 9 x 10	ST04488
tubo 9 x 12	ST04489
tubo 9 x 15	ST04490
tubo 9 x 18	ST04492
tubo 13 x 22	ST04513
tubo 13 x 28	ST04514
tubo 13 x 35	ST04516
tubo 19 x 42	ST04541
tubo 19 x 48	ST04542
tubo 19 x 54	ST04543
tubo 25 x 60	ST09465
tubo 25 x 76	ST09466
tubo 25 x 89	ST09467
tubo 25 x 114	ST09468

## CATEGORIA C

**spessore x 0,3%**

tubazioni correnti entro  
strutture non affacciate  
né all'esterno né sui locali  
non riscaldati

spessore x diam.	cod. STORM
tubo 6 x 10	ST04475
tubo 6 x 12	ST04476
tubo 6 x 15	ST04477
tubo 6 x 18	ST04479
tubo 9 x 22	ST04493
tubo 9 x 28	ST04494
tubo 9 x 35	ST04496
tubo 13 x 42	ST04517
tubo 13 x 48	ST04518
tubo 13 x 54	ST04519
tubo 13 x 60	ST04520
tubo 13 x 76	ST04522
tubo 19 x 89	ST04548
tubo 19 x 114	ST04551

**LASTRA ISOLANTE IN GOMMA STORM**

codice	descrizione	mq x imballo	imballo	euro al mq
<b>ST09481</b>	lastra in rotolo h 1 m - sp. 6 mm	15	-	<b>16,03</b>
<b>ST09482</b>	lastra in rotolo h 1 m - sp. 9 mm	10	-	<b>22,18</b>
<b>ST09483</b>	lastra in rotolo h 1 m - sp. 13 mm	8	-	<b>27,19</b>
<b>ST09484</b>	lastra in rotolo h 1 m - sp. 19 mm	6	-	<b>38,55</b>
<b>ST09485</b>	lastra in rotolo h 1 m - sp. 25 mm	4	-	<b>50,12</b>
<b>ST09486</b>	lastra in rotolo h 1 m - sp. 32 mm	3	-	<b>61,14</b>
<b>ST13404</b>	lastra in rotolo h 1 m - sp. 40 mm	4	-	<b>69,56</b>

**ACCESSORI STORM****NASTRO ADESIVO PER ISOLANTE**

codice	descrizione	imballo	euro
<b>ST09487</b>	nastro adesivo per isolante h 50 mm lungh. 15 mt - sp. 3 mm	12	<b>16,67</b>

**ADESIVO PER ISOLANTE**

codice	descrizione	imballo	euro
<b>ST09488</b>	adesivo per isolante in latta da 0,5 lt	20	<b>15,30</b>
<b>ST09489</b>	adesivo per isolante in latta da 1 lt	20	<b>26,99</b>

**DETERGENTE PER ADESIVO**

codice	descrizione	imballo	euro
<b>ST09490</b>	detergente per adesivo in latta da 1 lt	12	<b>20,98</b>



# 15

## ISOLANTI

- » IN GOMMA STORM
- » SILVER CLAD STORM
- » FLESSIBILE  
IN POLIETILENE  
A CELLE CHIUSE  
STORM
- » STORM SOLAR R
- » SISTEMA B2-SOLAR  
STORM
- » SISTEMA NANOPES  
SOLAR STORM



# CE TUBO ISOLANTE SILVER CLAD **STORM**

## LAMINA DI RIVESTIMENTO

<b>peso spessore</b>	approx. approx.	388 g/m <sup>2</sup> 280 µm	EN 22286 DIN 53370
<b>resistenza alla trazione</b>	longitudinale trasversale	175 N/15 mm 175 N/15 mm	ISO 527-3 ISO 527-3
<b>allungamento a rottura</b>	longitudinale trasversale	35% 40%	ISO 527-3 ISO 527-3
<b>resistenza alla lacerazione</b>	longitudinale trasversale	155 N/25 mm 182 N/25 mm	ISO 527-3 ISO 527-3
<b>allungamento alla flessione</b>	longitudinale trasversale	90 N/mm <sup>2</sup> 90 N/mm <sup>2</sup>	DIN 53864 DIN 53864
<b>permeabilità al vapore acqueo</b>		0,052 g/m <sup>2</sup> /d	DIN 53122
<b>resistenza agli UV</b>	> 2000 ore (Atlas Suntest XLS + QUV, test interno)	500 W/m <sup>2</sup>	
<b>resistenza all'irraggiamento</b>	> 3.600.000 kJ/m <sup>2</sup>		
<b>resistenza all'umidità</b>	> 2000 ore	UVC (test interno)	
<b>reazione al fuoco</b>	C <sub>L</sub> -s3, d0 (tubo)	D-s3, d0 (lastra)	EN 13501-1

## RESISTENZA DELLA SUPERFICIE AGLI AGGRESSIVI CHIMICI

<b>acidi</b>	acido acetico (max concentr.)	resistente
	50% acido formico	resistente
	10% acido cloridrico	resistente
	30% acido cloridrico	parzialmente resistente
	10% e 35% acido fluoridrico	resistente
	10% acido nitrico	resistente
	65% e 100% acido nitrico	non resistente
	30% e 85% acido fosforico	resistente
20% acido solforico	parzialmente resistente	
<b>aldeidi</b>	acetaldeide	resistente
	formaldeide	resistente
<b>alcooli</b>	alcool benzilico	parzialmente resistente
	cicloesano	resistente
	alcool etilico	resistente
	glicerina	resistente
	glicole	resistente
	alcool propilico	resistente
	alcool metilico	resistente
<b>soluzioni alcaline</b>	idrossido di ammonio	parzialmente resistente
	idrossido di calcio	parzialmente resistente
<b>carboni clorinati</b>	cloroformio	parzialmente resistente
	tricloroetilene	parzialmente resistente
<b>esteri</b>	acetato di etilene	resistente
<b>idrocarburi</b>	idrocarburi alifatici	resistente
	benzene	resistente
	petrolio	resistente
	olio minerale	resistente
	toluene	resistente
	xylene	resistente
<b>altre sostanze organiche</b>	acetone	resistente
	etere	resistente
<b>soluzioni saline</b>	bicromati	resistente
	cianidi	resistente
	fluoridi	resistente

## ISOLANTE ELASTOMERICO IN GOMMA

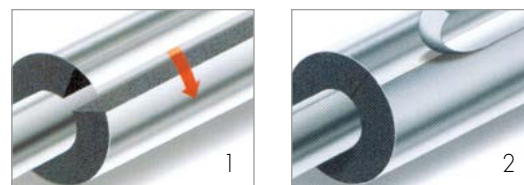
<b>limiti d'impiego</b>	
EN 14706	-165°C*
EN 14707	max +110°C**
<b>conducibilità termica λ W/(m•K) L10</b>	
<b>spessore ≤ 25 mm</b>	-20°C = 0,031
EN 13787	0°C = 0,033
EN ISO 8497	+20°C = 0,035
	+40°C = 0,037
<b>spessore &gt; 25 mm</b>	-20°C = 0,034
EN 12667	0°C = 0,036
EN 13787	+20°C = 0,038
	+40°C = 0,040
<b>problematiche di corrosione</b>	
EN 13468	pH neutro (7 ± 0.5)
<b>permeabilità µ EN 12086 (DIN 52615)</b>	≥ 10000 spes. ≤ 25 mm ≥ 7000 spes. > 25 mm
<b>reazione al fuoco</b>	B <sub>L</sub> -s2, d0 / B-s3, d0
EN 13501-1	

\* Per applicazioni industriali fino a -198°C;  
per applicazioni < -40°C

contattare il nostro Ufficio Tecnico

\*\* Solo per tubi

## FACILE E VELOCE DA APPLICARE



La sequenza operativa è estremamente rapida e semplice:

- avvolgere il tubo isolante già rifinito al tratto di tubazione
- incollare i bordi di chiusura dell'elastomero con adesivo specifico
- chiudere la finitura con il pratico overlap adesivizzato (fig. 1) e sigillare la giunzione con nastro adesivo (fig. 2) o con chiodini PVC.



La giunzione tra due tubi adiacenti è altrettanto rapida:

- incollare le estremità dei tubi isolanti con adesivo specifico (fig. 3)
- sigillare la giunzione della finitura con nastro isolante (fig. 4).



La giunzione longitudinale del tubo SILVER CLAD STORM viene chiusa con l'overlap autoadesivo. Dopo la nastratura, il tubo sigillato sarà ruotato in modo da rivolgere la chiusura dell'overlap contro l'acqua.

## TUBO ISOLANTE SILVER CLAD STORM SPESSORE 13 mm



Lunghezza 1 m

codice	descrizione	metri x imballo	imballi x pallet	euro al mt
<b>ST10800</b>	tubo isolante sp. 13 mm diam. 15 mm	73	36	<b>16,40</b>
<b>ST10801</b>	tubo isolante sp. 13 mm diam. 18 mm	62	36	<b>16,75</b>
<b>ST10802</b>	tubo isolante sp. 13 mm diam. 22 mm	58	36	<b>17,31</b>
<b>ST10803</b>	tubo isolante sp. 13 mm diam. 28 mm	43	36	<b>18,08</b>
<b>ST10804</b>	tubo isolante sp. 13 mm diam. 35 mm	31	36	<b>19,86</b>
<b>ST10805</b>	tubo isolante sp. 13 mm diam. 42 mm	27	36	<b>20,99</b>
<b>ST10806</b>	tubo isolante sp. 13 mm diam. 48 mm	21	36	<b>22,64</b>
<b>ST10807</b>	tubo isolante sp. 13 mm diam. 54 mm	20	36	<b>23,58</b>
<b>ST10808</b>	tubo isolante sp. 13 mm diam. 60 mm	18	36	<b>24,24</b>
<b>ST10809</b>	tubo isolante sp. 13 mm diam. 76 mm	12	36	<b>29,27</b>
<b>ST10810</b>	tubo isolante sp. 13 mm diam. 89 mm	12	36	<b>31,02</b>
<b>ST10811</b>	tubo isolante sp. 13 mm diam. 102 mm	9	36	<b>38,64</b>
<b>ST10812</b>	tubo isolante sp. 13 mm diam. 108 mm	8	36	<b>39,49</b>
<b>ST10813</b>	tubo isolante sp. 13 mm diam. 114 mm	8	36	<b>40,14</b>
<b>ST10814</b>	tubo isolante sp. 13 mm diam. 125 mm	7	36	<b>58,86</b>
<b>ST10815</b>	tubo isolante sp. 13 mm diam. 133 mm	6	36	<b>60,14</b>
<b>ST10816</b>	tubo isolante sp. 13 mm diam. 140 mm	6	36	<b>61,38</b>
<b>ST10817</b>	tubo isolante sp. 13 mm diam. 160 mm	4	36	<b>76,21</b>

## TUBO ISOLANTE SILVER CLAD STORM SPESSORE 19 mm



Lunghezza 1 m

codice	descrizione	metri x imballo	imballi x pallet	euro al mt
<b>ST10835</b>	tubo isolante sp. 19 mm diam. 15 mm	47	36	<b>18,75</b>
<b>ST10836</b>	tubo isolante sp. 19 mm diam. 18 mm	42	36	<b>19,21</b>
<b>ST10837</b>	tubo isolante sp. 19 mm diam. 22 mm	33	36	<b>19,80</b>
<b>ST10838</b>	tubo isolante sp. 19 mm diam. 28 mm	27	36	<b>21,84</b>
<b>ST10839</b>	tubo isolante sp. 19 mm diam. 35 mm	21	36	<b>23,12</b>
<b>ST10840</b>	tubo isolante sp. 19 mm diam. 42 mm	20	36	<b>24,24</b>
<b>ST10841</b>	tubo isolante sp. 19 mm diam. 48 mm	16	36	<b>26,14</b>
<b>ST10842</b>	tubo isolante sp. 19 mm diam. 54 mm	15	36	<b>27,12</b>
<b>ST10843</b>	tubo isolante sp. 19 mm diam. 60 mm	15	36	<b>28,08</b>
<b>ST10844</b>	tubo isolante sp. 19 mm diam. 76 mm	11	36	<b>32,60</b>
<b>ST10845</b>	tubo isolante sp. 19 mm diam. 89 mm	9	36	<b>35,10</b>
<b>ST10846</b>	tubo isolante sp. 19 mm diam. 102 mm	7	36	<b>41,13</b>
<b>ST10847</b>	tubo isolante sp. 19 mm diam. 108 mm	7	36	<b>42,05</b>
<b>ST10848</b>	tubo isolante sp. 19 mm diam. 114 mm	6	36	<b>43,00</b>
<b>ST10849</b>	tubo isolante sp. 19 mm diam. 125 mm	5	36	<b>64,56</b>
<b>ST10850</b>	tubo isolante sp. 19 mm diam. 133 mm	4	36	<b>66,40</b>
<b>ST10851</b>	tubo isolante sp. 19 mm diam. 140 mm	4	36	<b>67,63</b>
<b>ST10852</b>	tubo isolante sp. 19 mm diam. 160 mm	3	36	<b>82,44</b>

**CURVA K90 SILVER CLAD STORM SPESSORE 13 mm**

codice	descrizione	imballo	euro
<b>ST10818</b>	curva K90 sp. 13 mm diam. 18 mm	5	<b>17,53</b>
<b>ST10819</b>	curva K90 sp. 13 mm diam. 22 mm	5	<b>18,37</b>
<b>ST10820</b>	curva K90 sp. 13 mm diam. 28 mm	5	<b>18,90</b>
<b>ST10821</b>	curva K90 sp. 13 mm diam. 35 mm	5	<b>19,20</b>
<b>ST10822</b>	curva K90 sp. 13 mm diam. 42 mm	5	<b>20,43</b>
<b>ST10823</b>	curva K90 sp. 13 mm diam. 48 mm	5	<b>21,47</b>
<b>ST10824</b>	curva K90 sp. 13 mm diam. 54 mm	5	<b>22,57</b>
<b>ST10825</b>	curva K90 sp. 13 mm diam. 60 mm	5	<b>23,50</b>
<b>ST10826</b>	curva K90 sp. 13 mm diam. 76 mm	5	<b>27,24</b>
<b>ST10827</b>	curva K90 sp. 13 mm diam. 89 mm	5	<b>28,98</b>
<b>ST10828</b>	curva K90 sp. 13 mm diam. 102 mm	5	<b>33,15</b>
<b>ST10829</b>	curva K90 sp. 13 mm diam. 108 mm	5	<b>34,29</b>
<b>ST10830</b>	curva K90 sp. 13 mm diam. 114 mm	5	<b>36,99</b>
<b>ST10831</b>	curva K90 sp. 13 mm diam. 125 mm	3	<b>39,64</b>
<b>ST10832</b>	curva K90 sp. 13 mm diam. 133 mm	3	<b>40,99</b>
<b>ST10833</b>	curva K90 sp. 13 mm diam. 140 mm	3	<b>44,69</b>
<b>ST10834</b>	curva K90 sp. 13 mm diam. 160 mm	3	<b>47,90</b>

N.B. Curve a 90° - Dima 3

**CURVA K90 SILVER CLAD STORM SPESSORE 19 mm**

codice	descrizione	imballo	euro
<b>ST10853</b>	curva K90 sp. 19 mm diam. 18 mm	5	<b>19,12</b>
<b>ST10854</b>	curva K90 sp. 19 mm diam. 22 mm	5	<b>20,09</b>
<b>ST10855</b>	curva K90 sp. 19 mm diam. 28 mm	5	<b>20,83</b>
<b>ST10856</b>	curva K90 sp. 19 mm diam. 35 mm	5	<b>21,51</b>
<b>ST10857</b>	curva K90 sp. 19 mm diam. 42 mm	5	<b>22,38</b>
<b>ST10858</b>	curva K90 sp. 19 mm diam. 48 mm	5	<b>23,31</b>
<b>ST10859</b>	curva K90 sp. 19 mm diam. 54 mm	5	<b>24,26</b>
<b>ST10860</b>	curva K90 sp. 19 mm diam. 60 mm	5	<b>25,18</b>
<b>ST10861</b>	curva K90 sp. 19 mm diam. 76 mm	5	<b>29,71</b>
<b>ST10862</b>	curva K90 sp. 19 mm diam. 89 mm	5	<b>31,26</b>
<b>ST10863</b>	curva K90 sp. 19 mm diam. 102 mm	5	<b>35,66</b>
<b>ST10864</b>	curva K90 sp. 19 mm diam. 108 mm	5	<b>38,51</b>
<b>ST10865</b>	curva K90 sp. 19 mm diam. 114 mm	5	<b>41,20</b>
<b>ST10866</b>	curva K90 sp. 19 mm diam. 125 mm	3	<b>43,97</b>
<b>ST10867</b>	curva K90 sp. 19 mm diam. 133 mm	3	<b>48,06</b>
<b>ST10868</b>	curva K90 sp. 19 mm diam. 140 mm	3	<b>51,73</b>
<b>ST10869</b>	curva K90 sp. 19 mm diam. 160 mm	3	<b>56,01</b>

N.B. Curve a 90° - Dima 3

**LAMINA SILVER CLAD STORM**

codice	descrizione	metri x imballo	euro al mq
<b>ST10872</b>	lamina 1 mt x 25 mt adesiva	25	<b>30,34</b>
<b>ST10873</b>	lamina 1 mt x 25 mt	25	<b>15,18</b>

**LASTRA IN ROTOLO ADESIVA SILVER CLAD STORM H 1 mt**

codice	descrizione	metri x imballo	euro al mq
<b>ST10874</b>	lastra in rotolo adesiva sp. 13 mm - 14 mq	14	<b>41,58</b>
<b>ST10875</b>	lastra in rotolo adesiva sp. 19 mm - 10 mq	10	<b>47,71</b>

**NASTRO ADESIVO SILVER CLAD STORM**

codice	descrizione	imballo	euro
<b>ST10870</b>	nastro mm 50 x 25 mt	4	<b>36,30</b>
<b>ST10871</b>	nastro mm 100 x 25 mt	4	<b>72,56</b>

**ACCESSORI SILVER CLAD STORM****CHIODI IN PLASTICA**

codice	descrizione	imballo	euro
<b>ST10876</b>	chiodi in plastica bianchi (conf. 1000 pz.)	1	<b>12,60</b>
<b>ST10877</b>	chiodi in plastica grigi (conf. 1000 pz.)	1	<b>12,60</b>

**PUNTERUOLO**

codice	descrizione	imballo	euro
<b>ST10878</b>	punteruolo diritto e angolare	1	<b>8,82</b>



# 15

## ISOLANTI

- » IN GOMMA STORM
- » SILVER CLAD STORM
- » FLESSIBILE  
IN POLIETILENE  
A CELLE CHIUSE  
STORM
- » STORM SOLAR R
- » SISTEMA B2-SOLAR  
STORM
- » SISTEMA NANOPES  
SOLAR STORM



# FLESSIBILE IN POLIETILENE **STORM** A CELLE CHIUSE

## CARATTERISTICHE TECNICHE

Temperatura d'impiego consigliata	-45°C / +105°C
Densità	30 Kg/m <sup>3</sup>
Coefficiente di conducibilità termica UNI EN 12667:2001	a +40°C = 0,040 W/(m•k)
Permeabilità al vapore UNI EN 13469:2004	> 10000
Resistenza all'ozono	ottima
Resistenza alle muffe e agli insetti	ottima
Resistenza alle deformazioni	ottima
Reazione al fuoco EN 13501-1	B <sub>1</sub> -s1, d0
Non contiene freon (HCFC, CFC o HFC)*	in conformità alla legge n. 549 del 28/12/93 * come agente espandente viene utilizzato Isobutano ad alta purezza (grado di purezza minimo 98%)



## FLESSIBILE A CELLE CHIUSE STORM SPESSORE 6 mm



Lunghezza 2 m

codice	sp. x diam.	mm diam. int. min/max	tubazione da isolare rame ferro		metri x imballo	imballi x pallet	euro al mt
<b>ST02544</b>	6 x 10	11/12	3/8"	1/8"	392	20	<b>0,87</b>
<b>ST02801</b>	6 x 12	13/14	1/2"	-	360	20	<b>0,90</b>
<b>ST02546</b>	6 x 14	15/16	9/16"	1/4"	320	20	<b>0,94</b>
<b>ST02547</b>	6 x 15-16	17/18	5/8"	-	284	20	<b>0,96</b>
<b>ST02548</b>	6 x 18	19/20	3/4"	3/8"	240	20	<b>0,98</b>
<b>ST02549</b>	6 x 20	21,5/23	-	-	220	20	<b>1,07</b>
<b>ST02550</b>	6 x 22	23,5/25	7/8"	1/2"	194	20	<b>1,08</b>
<b>ST02551</b>	6 x 25	26/27	-	-	160	20	<b>1,25</b>
<b>ST02552</b>	6 x 27-28	28,5/30	1"1/8	3/4"	136	20	<b>1,26</b>
<b>ST02553</b>	6 x 34-35	35,5/37	1"3/8	1"	106	20	<b>1,45</b>
<b>ST02554</b>	6 x 42	45/47	1"5/8	1"1/4	80	20	<b>1,73</b>

275

## FLESSIBILE A CELLE CHIUSE STORM SPESSORE 10 mm



Lunghezza 2 m

codice	sp. x diam.	mm diam. int. min/max	tubazione da isolare rame ferro		metri x imballo	imballi x pallet	euro al mt
<b>ST02570*</b>	10 x 10	11/12	3/8"	1/8"	520	20	<b>1,41</b>
<b>ST02571*</b>	10 x 12	13/14	1/2"	-	460	20	<b>1,44</b>
<b>ST02572*</b>	10 x 14	15/16	9/16"	1/4"	430	20	<b>1,47</b>
<b>ST02573</b>	10 x 15-16	17/18	5/8"	-	380	20	<b>1,53</b>
<b>ST02574</b>	10 x 18	19/20	3/4"	3/8"	340	20	<b>1,62</b>
<b>ST02575</b>	10 x 22	23,5/25	7/8"	1/2"	260	20	<b>1,74</b>
<b>ST02576</b>	10 x 27-28	28,5/30	1"1/8	3/4"	220	20	<b>1,87</b>
<b>ST02577</b>	10 x 34-35	35,5/37	1"3/8	1"	170	20	<b>2,18</b>
<b>ST02578</b>	10 x 42	45/47	1"5/8	1"1/4	126	20	<b>2,63</b>
<b>ST02579</b>	10 x 48	51/53	1"3/4	1"1/2	112	20	<b>2,88</b>
<b>ST02580*</b>	10 x 54	55/57	2"1/8	-	90	20	<b>3,31</b>
<b>ST02581*</b>	10 x 60	63/65	2"3/8	2"	80	20	<b>3,59</b>
<b>ST02582*</b>	10 x 70	72/74	2"3/4	-	60	20	<b>4,64</b>
<b>ST02583*</b>	10 x 76	78/80	3"	2"1/2	56	20	<b>5,18</b>
<b>ST02584*</b>	10 x 88	92/95	3"1/2	3"	40	20	<b>6,39</b>

\* Prodotti disponibili su richiesta

**FLESSIBILE A CELLE CHIUSE STORM SPESSORE 15 mm\***

Lunghezza 2 m

codice	sp. x diam.	mm diam. int. min/max	tubazione da isolare rame ferro		metri x imballo	imballi x pallet	euro al mt
<b>ST02604</b>	15 x 18	19/20	3/4"	3/8"	216	20	<b>2,59</b>
<b>ST02605</b>	15 x 22	23,5/25	7/8"	1/2"	190	20	<b>2,82</b>
<b>ST02606</b>	15 x 27-28	28,5/30	1"1/8	3/4"	140	20	<b>3,31</b>
<b>ST02607</b>	15 x 34-35	35,5/37	1"3/8	1"	124	20	<b>3,95</b>
<b>ST02608</b>	15 x 42	45/47	1"5/8	1"1/4	100	20	<b>4,58</b>
<b>ST02609</b>	15 x 48	51/53	1"3/4	1"1/2	84	20	<b>4,95</b>
<b>ST02610</b>	15 x 54	55/57	2"1/8	-	70	20	<b>5,45</b>
<b>ST02611</b>	15 x 60	63/65	2"3/8	2"	60	20	<b>6,15</b>
<b>ST02612</b>	15 x 70	72/74	2"3/4	-	56	20	<b>7,05</b>
<b>ST02613</b>	15 x 76	78/80	3"	2"1/2	40	20	<b>8,32</b>
<b>ST02614</b>	15 x 88	92/95	3"1/2	3"	36	20	<b>9,25</b>
<b>ST02599</b>	15 x 101	104/107	4"	3"1/2	30	20	<b>11,55</b>
<b>ST02600</b>	15 x 114	117/120	4"1/2	4"	24	20	<b>13,92</b>

**FLESSIBILE A CELLE CHIUSE STORM SPESSORE 20 mm\***

Lunghezza 2 m

codice	sp. x diam.	mm diam. int. min/max	tubazione da isolare rame ferro		metri x imballo	imballi x pallet	euro al mt
<b>ST02634</b>	20 x 18	19/20	3/4"	3/8"	160	20	<b>3,89</b>
<b>ST02635</b>	20 x 22	23,5/25	7/8"	1/2"	130	20	<b>4,37</b>
<b>ST02636</b>	20 x 27-28	28,5/30	1"1/8	3/4"	96	20	<b>4,91</b>
<b>ST02637</b>	20 x 34-35	35,5/37	1"3/8	1"	86	20	<b>5,45</b>
<b>ST02638</b>	20 x 42	45/47	1"5/8	1"1/4	80	20	<b>6,31</b>
<b>ST02639</b>	20 x 48	51/53	1"3/4	1"1/2	70	20	<b>7,18</b>
<b>ST02640</b>	20 x 54	55/57	2"1/8	-	56	20	<b>7,69</b>
<b>ST02641</b>	20 x 60	63/65	2"3/8	2"	54	20	<b>8,14</b>
<b>ST02642</b>	20 x 70	72/74	2"3/4	-	40	20	<b>10,36</b>
<b>ST02643</b>	20 x 76	78/80	3"	2"1/2	36	20	<b>12,40</b>
<b>ST02644</b>	20 x 88	92/95	3"1/2	3"	30	20	<b>14,11</b>
<b>ST02629</b>	20 x 101	104/107	4"	3"1/2	24	20	<b>18,69</b>
<b>ST02630</b>	20 x 114	117/120	4"1/2	4"	22	20	<b>22,29</b>

# 15

## ISOLANTI

- » IN GOMMA STORM
- » SILVER CLAD STORM
- » FLESSIBILE  
IN POLIETILENE  
A CELLE CHIUSE  
STORM
- » **STORM SOLAR R**
- » SISTEMA B2-SOLAR  
STORM
- » SISTEMA NANOPES  
SOLAR STORM



# SOLAR R ELASTOMERO EPDM **STORM**

L'isolante termico STORM SOLAR R è realizzato con elastomero EPDM (Etilene-Propilene-Diene) dalle importanti caratteristiche prestazionali:

- **eccellente resistenza all'ossidazione:** questo consente l'impiego in esterno senza ulteriori protezioni
- **ampio range di temperature d'impiego:** STORM SOLAR R è consigliato per applicazioni ad alte temperature (fino a 150°C, per pannelli solari termici, linee vapore a bassa pressione, applicazioni industriali) così come per applicazioni in ambienti a temperatura molto bassa (fino a -40/-50°C) per cui si richiedono materiali che mantengano una certa flessibilità.

La soluzione razionale e conveniente per impiantistica solare, processi industriali e linee di vapore a bassa pressione (fino a 150°C)

## CARATTERISTICHE TECNICHE

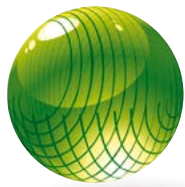
Limiti temperatura d'impiego EN 14706 EN 14707	da -40°C a +150°C
Conducibilità termica $\lambda$ W/(m•K) EN 13787 EN ISO 8497	0°C = 0,040
Reazione al fuoco EN 13501-1	E
Resistenza ai raggi UV	buona secondo norma EN 13859-1



**TUBO ISOLANTE STORM SOLAR R**

Lunghezza 2 m

codice	descrizione	metri x imballo	euro al mt
<b>ST11718</b>	tubo isolante sp. 14 mm diam. 18 mm	44	<b>7,95</b>
<b>ST11719</b>	tubo isolante sp. 14 mm diam. 22 mm	36	<b>9,08</b>
<b>ST11720</b>	tubo isolante sp. 14 mm diam. 28 mm	28	<b>10,72</b>
<b>ST11721</b>	tubo isolante sp. 14 mm diam. 35 mm	22	<b>12,57</b>
<b>ST11722</b>	tubo isolante sp. 20 mm diam. 12 mm	36	<b>8,57</b>
<b>ST11723</b>	tubo isolante sp. 20 mm diam. 15 mm	32	<b>8,75</b>
<b>ST11724</b>	tubo isolante sp. 20 mm diam. 18 mm	28	<b>9,08</b>
<b>ST11725</b>	tubo isolante sp. 20 mm diam. 22 mm	24	<b>10,51</b>
<b>ST11726</b>	tubo isolante sp. 20 mm diam. 28 mm	20	<b>12,09</b>
<b>ST11727</b>	tubo isolante sp. 20 mm diam. 35 mm	16	<b>14,20</b>



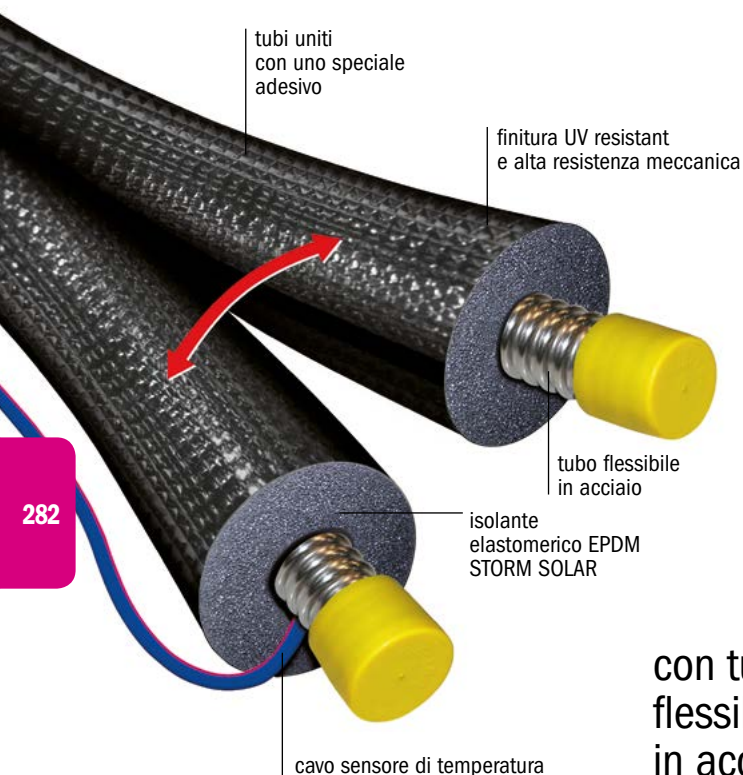
# 15

## ISOLANTI

- » IN GOMMA STORM
- » SILVER CLAD STORM
- » FLESSIBILE  
IN POLIETILENE  
A CELLE CHIUSE  
STORM
- » STORM SOLAR R
- » SISTEMA B2-SOLAR  
STORM
- » SISTEMA NANOPES  
SOLAR STORM



# CE SISTEMA B2-SOLAR **STORM**



282

con tubo flessibile in acciaio

Il sistema completo per impianti sanitari a pannelli solari facile e veloce da installare resistente ai raggi UV specifico per solare termico

### SISTEMA B2-SOLAR STORM

Il sistema per impianti solari con isolamento termico resistente alle alte temperature (gomma EPDM). Consente di connettere il serbatoio di accumulo dell'acqua calda con il pannello solare con risparmio dei tempi di posa. È studiato per ridurre al minimo le dispersioni termiche e per resistere agli agenti chimici e atmosferici.

### CARATTERISTICHE TECNICHE

- Studiato appositamente per impianti solari termici
- Risparmio sui tempi di posa
- Sicurezza dei requisiti
- Tubo in acciaio AISI 316L
- Resistente ai raggi UV
- Isolamento con STORM SOLAR
- Pellicola di protezione ad alta resistenza meccanica
- Raccordi autocartellanti inclusi nell'imballo
- Accessori per il montaggio

TWIN SOLAR	tubi acciaio AISI 316 L		isolamento			lunghezza rotolo
	diametro esterno tubo mm	spessore parete tubo mm	spessore parete guaina isolante mm	max pressione esercizio bar	raggio minimo curvatura mm	m
DN 16	21,3 ± 0,2	0,18	14	16	25	10 - 15 - 20 - 25
DN 16	21,3 ± 0,2	0,18	20	16	25	10 - 15 - 20 - 25
DN 20	26,4 ± 0,2	0,18	14	10	30	10 - 15 - 20 - 25
DN 20	26,4 ± 0,2	0,18	20	10	30	10 - 15 - 20 - 25
DN 25	31,8 ± 0,4	0,20	14	10	35	15 - 20 - 25
DN 25	31,8 ± 0,4	0,20	20	10	35	15 - 20 - 25

Limiti temperatura d'impiego da -40°C a +150°C

EN 14706

EN 14707

Conducibilità termica  $\lambda$  W/(m•K) 0°C = 0,040

EN 13787

EN ISO 8497

Reazione al fuoco E

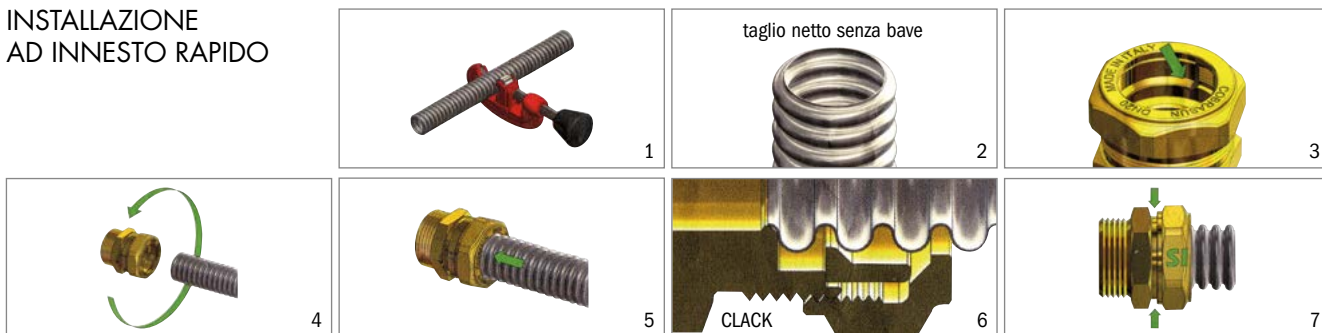
EN 13501-1

Resistenza ai raggi UV

buona secondo norma

EN 13859-1

### INSTALLAZIONE AD INNESTO RAPIDO

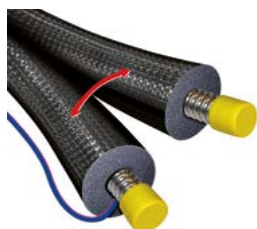


### Note importanti:

3. Non smontare il raccordo: qualora succedesse accidentalmente, il piede dell'anello interno va in appoggio sul corpo raccordo.
4. Allentare manualmente il dado di circa 1/2 giro, salvo non lo sia già.
- 5-6. Spingere il tubo nel raccordo fino ad avvertire lo scatto "CLACK".

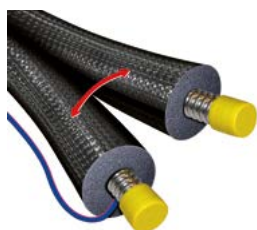


## SISTEMA TUBI IN ACCIAIO ISOLATI B2-SOLAR STORM SPESSORE 14 mm



codice	descrizione	metri x imballo	euro al mt
<b>ST11526</b>	sistema tubi acciaio isolati sp. 14 mm DN16 L 10 mt	10	<b>34,39</b>
<b>ST11527</b>	sistema tubi acciaio isolati sp. 14 mm DN16 L 15 mt	15	<b>32,97</b>
<b>ST11528</b>	sistema tubi acciaio isolati sp. 14 mm DN16 L 20 mt	20	<b>32,31</b>
<b>ST11529</b>	sistema tubi acciaio isolati sp. 14 mm DN16 L 25 mt	25	<b>31,88</b>
<b>ST11655</b>	sistema tubi acciaio isolati sp. 14 mm DN16 L 50 mt	50	<b>33,48</b>
<b>ST11530</b>	sistema tubi acciaio isolati sp. 14 mm DN20 L 10 mt	10	<b>40,73</b>
<b>ST11531</b>	sistema tubi acciaio isolati sp. 14 mm DN20 L 15 mt	15	<b>38,86</b>
<b>ST11532</b>	sistema tubi acciaio isolati sp. 14 mm DN20 L 20 mt	20	<b>37,95</b>
<b>ST11533</b>	sistema tubi acciaio isolati sp. 14 mm DN20 L 25 mt	25	<b>37,40</b>
<b>ST11656</b>	sistema tubi acciaio isolati sp. 14 mm DN20 L 50 mt	50	<b>39,28</b>
<b>ST11534</b>	sistema tubi acciaio isolati sp. 14 mm DN25 L 15 mt	15	<b>48,37</b>
<b>ST11653</b>	sistema tubi acciaio isolati sp. 14 mm DN25 L 20 mt	20	<b>52,40</b>
<b>ST11535</b>	sistema tubi acciaio isolati sp. 14 mm DN25 L 25 mt	25	<b>46,79</b>
<b>ST11728</b>	sistema tubi acciaio isolati sp. 14 mm DN25 L 50 mt	50	<b>54,01</b>

## SISTEMA TUBI IN ACCIAIO ISOLATI B2-SOLAR STORM SPESSORE 20 mm



codice	descrizione	metri x imballo	euro al mt
<b>ST11536</b>	sistema tubi acciaio isolati sp. 20 mm DN16 L 10 mt	10	<b>38,94</b>
<b>ST11537</b>	sistema tubi acciaio isolati sp. 20 mm DN16 L 15 mt	15	<b>37,52</b>
<b>ST11538</b>	sistema tubi acciaio isolati sp. 20 mm DN16 L 20 mt	20	<b>36,99</b>
<b>ST11539</b>	sistema tubi acciaio isolati sp. 20 mm DN16 L 25 mt	25	<b>36,36</b>
<b>ST11657</b>	sistema tubi acciaio isolati sp. 20 mm DN16 L 50 mt	50	<b>36,36</b>
<b>ST11540</b>	sistema tubi acciaio isolati sp. 20 mm DN20 L 10 mt	10	<b>44,70</b>
<b>ST11541</b>	sistema tubi acciaio isolati sp. 20 mm DN20 L 15 mt	15	<b>44,10</b>
<b>ST11542</b>	sistema tubi acciaio isolati sp. 20 mm DN20 L 20 mt	20	<b>43,37</b>
<b>ST11543</b>	sistema tubi acciaio isolati sp. 20 mm DN20 L 25 mt	25	<b>42,57</b>
<b>ST11658</b>	sistema tubi acciaio isolati sp. 20 mm DN20 L 50 mt	50	<b>42,57</b>
<b>ST11544</b>	sistema tubi acciaio isolati sp. 20 mm DN25 L 15 mt	15	<b>54,92</b>
<b>ST11654</b>	sistema tubi acciaio isolati sp. 20 mm DN25 L 20 mt	20	<b>56,70</b>
<b>ST11545</b>	sistema tubi acciaio isolati sp. 20 mm DN25 L 25 mt	25	<b>53,50</b>
<b>ST14242</b>	sistema tubi acciaio isolati sp. 20 mm DN25 L 50 mt	50	<b>56,07</b>

## INNESTO RAPIDO A COMPRESSIONE PER B2-SOLAR STORM



Filetto maschio



Filetto femmina



Innesto doppio

codice	descrizione	imballo	euro
<b>ST13706</b>	innesto rapido a compressione DN16 - 1/2" M	8	<b>12,61</b>
<b>ST13707</b>	innesto rapido a compressione DN16 - 3/4" M	8	<b>13,27</b>
<b>ST13708</b>	innesto rapido a compressione DN20 - 3/4" M	8	<b>18,76</b>
<b>ST13709</b>	innesto rapido a compressione DN20 - 1" M	8	<b>20,02</b>
<b>ST13710</b>	innesto rapido a compressione DN25 - 1"1/4 M	8	<b>23,32</b>
<b>ST13711</b>	innesto rapido a compressione DN16 - 1/2" F	8	<b>12,21</b>
<b>ST13712</b>	innesto rapido a compressione DN16 - 3/4" F	8	<b>13,01</b>
<b>ST13713</b>	innesto rapido a compressione DN20 - 3/4" F	8	<b>17,82</b>
<b>ST13714</b>	innesto rapido a compressione DN20 - 1" F	8	<b>18,97</b>
<b>ST13715</b>	innesto rapido doppio a compressione DN16 - DN16	8	<b>16,92</b>
<b>ST13716</b>	innesto rapido doppio a compressione DN20 - DN20	8	<b>26,88</b>
<b>ST13717</b>	innesto rapido doppio a compressione DN25 - DN25	8	<b>31,09</b>

## ACCESSORI PER SISTEMA B2-SOLAR STORM

### KIT ESTENSIONE

Kit composto da 4 dadi  
+ 4 rondelle + 4 O-ring

codice	descrizione	imballo	euro
<b>ST11551</b>	kit estensione DN16	1	<b>14,31</b>
<b>ST11552</b>	kit estensione DN20	1	<b>19,86</b>
<b>ST11553</b>	kit estensione DN25	1	<b>36,55</b>

### NIPPLE



codice	descrizione	imballo	euro
<b>ST11548</b>	coppia nipple DN16 - 3/4"	1	<b>12,45</b>
<b>ST11549</b>	coppia nipple DN20 - 1"	1	<b>20,41</b>
<b>ST11550</b>	coppia nipple DN25 - 1"1/4	1	<b>35,58</b>

### RONDELLA



codice	descrizione	imballo	euro
<b>ST11557</b>	rondella DN16 (confezione da 200 pezzi)	1	<b>133,93</b>
<b>ST11558</b>	rondella DN20 (confezione da 200 pezzi)	1	<b>196,44</b>
<b>ST11559</b>	rondella DN25 (confezione da 50 pezzi)	1	<b>167,43</b>

### O-RING



codice	descrizione	imballo	euro
<b>ST11560</b>	O-ring DN16 (confezione da 200 pezzi)	1	<b>80,37</b>
<b>ST11561</b>	O-ring DN20 (confezione da 200 pezzi)	1	<b>98,23</b>
<b>ST11562</b>	O-ring DN25 (confezione da 50 pezzi)	1	<b>37,94</b>

# 15

## ISOLANTI

- » IN GOMMA STORM
- » SILVER CLAD STORM
- » FLESSIBILE  
IN POLIETILENE  
A CELLE CHIUSE  
STORM
- » STORM SOLAR R
- » SISTEMA B2-SOLAR  
STORM
- » SISTEMA NANOPES  
SOLAR STORM



# SISTEMA NANOPES SOLAR **STORM**

Cavo sensore di temperature inserito nella guaina protettiva

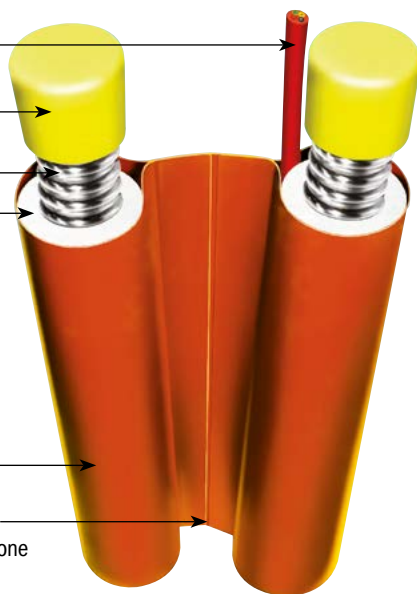
Protezione delle estremità del tubo

Tubo in acciaio inox corrugato AISI 316L

Isolante Nanopes costituito da finissime fibre ecologiche, senza polveri, flessibile, adattabile e leggero, ad altissima efficienza energetica, compresso 5 mm

Guaina protettiva in PVC, compatta e flessibile, resistente agli agenti atmosferici, raggi UV, antibeccheggio e con elevata resistenza al fuoco (Euroclasse B-s1, d0).

Alette termosaldate di giunzione dei due tubi, predisposte per la separazione con semplice taglio del cutter o per il fissaggio diretto a muro senza l'utilizzo di fascette



**GARANZIA DI 5 ANNI SUI DIFETTI DI FABBRICAZIONE DELLA TUBAZIONE IN NANOPES SOLAR STORM**

**Bi-tubo solare nanopes-tecnologico sistema isolante termico flessibile per applicazioni ad alta temperatura fino a +180°C**

## SISTEMA NANOPES SOLAR

Bi-tubo solare in **acciaio inox corrugato AISI 316 L** predisposto per la connessione del serbatoio di accumulo dell'acqua calda al pannello solare. Ogni tubo è isolato con isolamento a base di fibra sottile di poliestere rigenerato ed ecologico, senza polveri, con spessore 8 mm. L'isolante ad altissima efficienza, viene avvolto da spire in filo di nylon che lo comprimono ad uno spessore finale di 5 mm, rendendolo compatto e adatto ad essere tagliato senza sfilacciamenti con normali attrezzi da cantiere.

La guaina accoglie il **cavo sensore** di temperatura, mediante **due alette di giunzione**, unisce i due tubi abbinati realizzando un prodotto compatto, flessibile, resistente, di lunga durata nel tempo e di elevato potere isolante.

NANOPES SOLAR consente l'installazione **sotto traccia pavimento**, a differenza dei prodotti tradizionali il cui spessore non rientra nelle misure utili allo specifico impiego.

## CARATTERISTICHE TECNICHE

- Minimo spessore dell'isolante (risparmio di spazio e trasporto)
- Conduttività termica dell'isolante:  $\lambda = 0,029 \text{ W/(m}\cdot\text{K)}$  a 0°C a 8 mm.
- Isolante resistente a temperature estreme (da -60°C a picchi fino +180°C)
- Resistenza ai raggi UV
- Resistenza all'aggressione di agenti atmosferici
- Reazione al fuoco (SE Self Extinguishing)
- Facili soluzioni di installazione (non necessita di staffa)

Colore guaina	mattone
Tubo corrugato	acciaio inox AISI 316L
Diam. esterno	21,3 - 26,5 - 31,2 mm
Diam. interno	16,2 - 20,2 - 25,4 mm

Grazie alle ridotte dimensioni, la confezione di NANOPES SOLAR STORM ha un volume del 65% in meno rispetto a quella di un bi-tubo solare tradizionale.

La confezione di vendita comprende:

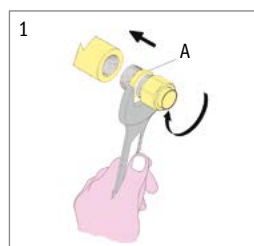
- 1 rotolo NANOPES SOLAR STORM da 10 - 15 - 20 - 25 m
- 1 kit di installazione composto da 4 raccordi a innesto rapido autocartellanti, 4 manicotti termorestringenti
- istruzioni per l'installazione.

A disposizione il rivoluzionario sistema di imballaggio con eccezionali metrature **fino a 150 m lineari** per bobina.

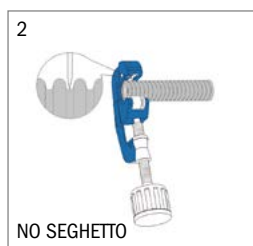
NANOPES SOLAR STORM, è stato costruito rispettando le seguenti norme:

- ISO 9237
- EN 12667
- ISO 3795
- EN 13501-1

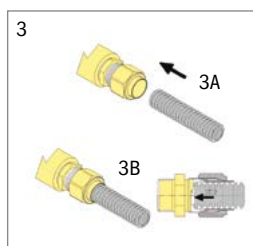
## INSTALLAZIONE DEL RACCORDO AD INNESTO RAPIDO AUTOCARTELLANTE



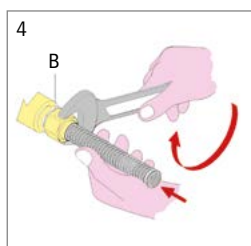
Fissare il raccordo assemblato alla propria destinazione agendo con un appropriato utensile sull'esagono A.



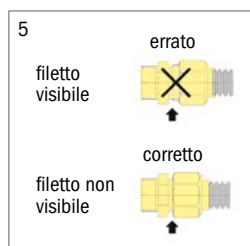
Tagliare il tubo corrugato in una valle utilizzando l'utensile tagliatubi.



Una volta verificata l'assenza di bave, inserire la parte finale del tubo nel raccordo. Assicurarsi che il tubo sia in battuta al raccordo.



Stringere il dado B per almeno un giro, trattenendo il tubo in battuta al raccordo, in modo che non si sfili, successivamente stringere il dado B fino a scomparsa del filetto.



Dopo un corretto fissaggio, il filetto non deve essere più visibile.

## SISTEMA TUBI IN ACCIAIO ISOLATI NANOPES SOLAR STORM



codice	descrizione	imballo mt	euro al mt
<b>ST16213</b>	sistema tubi acciaio isolati sp. 5 mm DN16 L 10 mt	10	<b>34,12</b>
<b>ST16214</b>	sistema tubi acciaio isolati sp. 5 mm DN16 L 15 mt	15	<b>32,90</b>
<b>ST16215</b>	sistema tubi acciaio isolati sp. 5 mm DN16 L 20 mt	20	<b>32,90</b>
<b>ST16216</b>	sistema tubi acciaio isolati sp. 5 mm DN16 L 25 mt	25	<b>32,32</b>
<b>ST16217</b>	sistema tubi acciaio isolati sp. 5 mm DN16 L 50 mt	50	<b>32,32</b>
<b>ST16218</b>	sistema tubi acciaio isolati sp. 5 mm DN16 L 100 mt	100	<b>29,40</b>
<b>ST16219</b>	sistema tubi acciaio isolati sp. 5 mm DN16 L 150 mt	150	<b>29,40</b>
<b>ST16220</b>	sistema tubi acciaio isolati sp. 5 mm DN20 L 10 mt	10	<b>40,94</b>
<b>ST16221</b>	sistema tubi acciaio isolati sp. 5 mm DN20 L 15 mt	15	<b>39,53</b>
<b>ST16222</b>	sistema tubi acciaio isolati sp. 5 mm DN20 L 20 mt	20	<b>39,53</b>
<b>ST16223</b>	sistema tubi acciaio isolati sp. 5 mm DN20 L 25 mt	25	<b>38,84</b>
<b>ST16224</b>	sistema tubi acciaio isolati sp. 5 mm DN20 L 50 mt	50	<b>38,84</b>
<b>ST16225</b>	sistema tubi acciaio isolati sp. 5 mm DN20 L 100 mt	100	<b>35,29</b>
<b>ST16226</b>	sistema tubi acciaio isolati sp. 5 mm DN20 L 150 mt	150	<b>35,29</b>
<b>ST16227</b>	sistema tubi acciaio isolati sp. 5 mm DN25 L 10 mt	10	<b>52,44</b>
<b>ST16228</b>	sistema tubi acciaio isolati sp. 5 mm DN25 L 15 mt	15	<b>50,61</b>
<b>ST16229</b>	sistema tubi acciaio isolati sp. 5 mm DN25 L 20 mt	20	<b>50,61</b>
<b>ST16230</b>	sistema tubi acciaio isolati sp. 5 mm DN25 L 25 mt	25	<b>49,73</b>
<b>ST16231</b>	sistema tubi acciaio isolati sp. 5 mm DN25 L 50 mt	50	<b>49,73</b>
<b>ST16232</b>	sistema tubi acciaio isolati sp. 5 mm DN25 L 100 mt	100	<b>45,17</b>

## RACCORDO A INNESTO RAPIDO AUTOCARTELLANTE PER NANOPES SOLAR STORM



Filetto maschio

codice	descrizione	imballo	euro
<b>ST16233</b>	raccordo autocartellante con manicotto termorestringente DN16 x 1/2" M (set 4 pz)	1	<b>43,99</b>
<b>ST16234</b>	raccordo autocartellante con manicotto termorestringente DN16 x 3/4" M (set 4 pz)	1	<b>45,49</b>
<b>ST16235</b>	raccordo autocartellante con manicotto termorestringente DN20 x 3/4" M (set 4 pz)	1	<b>63,55</b>
<b>ST16236</b>	raccordo autocartellante con manicotto termorestringente DN20 x 1" M (set 4 pz)	1	<b>66,75</b>
<b>ST16237</b>	raccordo autocartellante con manicotto termorestringente DN25 x 1" M (set 4 pz)	1	<b>100,37</b>
<b>ST16238</b>	raccordo autocartellante con manicotto termorestringente DN25 x 1"1/4 M (set 4 pz)	1	<b>100,77</b>

## RACCORDO A INNESTO RAPIDO AUTOCARTELLANTE PER NANOPES SOLAR STORM



Filetto femmina



Innesto doppio

codice	descrizione	imballo	euro
<b>ST16239</b>	raccordo autocartellante con manicotto termorestringente DN16 x 1/2" F (set 4 pz)	1	<b>40,96</b>
<b>ST16240</b>	raccordo autocartellante con manicotto termorestringente DN16 x 3/4" F (set 4 pz)	1	<b>43,88</b>
<b>ST16241</b>	raccordo autocartellante con manicotto termorestringente DN20 x 3/4" F (set 4 pz)	1	<b>60,66</b>
<b>ST16242</b>	raccordo autocartellante con manicotto termorestringente DN20 x 1" F (set 4 pz)	1	<b>63,68</b>
<b>ST16243</b>	raccordo autocartellante con manicotto termorestringente DN25 x 1" F (set 4 pz)	1	<b>98,70</b>
<b>ST16244</b>	sistema doppia connessione con manicotto termorestringente DN16 - DN16 (set 2 pz)	1	<b>53,07</b>
<b>ST16245</b>	sistema doppia connessione con manicotto termorestringente DN20 - DN20 (set 2 pz)	1	<b>63,18</b>
<b>ST16246</b>	sistema doppia connessione con manicotto termorestringente DN25 - DN25 (set 2 pz)	1	<b>88,49</b>

## RACCORDO A INNESTO RAPIDO ACCIAIO/RAME AUTOCARTELLANTE PER NANOPES SOLAR STORM



codice	descrizione	imballo	euro
<b>ST16247</b>	raccordo autocartellante con manicotto termorestringente DN16 - rame 18/22 mm (set 4 pz)	1	<b>59,89</b>
<b>ST16248</b>	raccordo autocartellante con manicotto termorestringente DN20 - rame 18/22 mm (set 4 pz)	1	<b>86,64</b>
<b>ST16249</b>	raccordo autocartellante con manicotto termorestringente DN25 - rame 18/22 mm (set 4 pz)	1	<b>110,82</b>