



Tubo di rame isolato

STORM

STORM

I dati e le caratteristiche indicate non impegnano Idro Trade S.p.A. che si riserva il diritto di apportare le modifiche ritenute opportune senza obbligo di preavviso o sostituzione.

La riproduzione fotografica dei colori e delle tonalità cromatiche può non essere perfettamente fedele alla realtà.

Tubo di rame isolato

Indice

Introduzione	4
Tubo di rame isolato Split	5
Tubo di rame isolato Split UV	6
Tubo di rame isolato Double Split	7

Il tubo di rame isolato STORM

Il nostro tubo di rame isolato è costruito in osservanza delle normative vigenti ed in riferimento alle leggi n.46 del 5/3/1990 e alle prescrizioni del DPR n°1095 del 03/08/1968.

È un tubo di rame LWC, lega CU-DHP, rispondente alla normativa europea EN 12735-1 / ASTM B280, con pulizia interna, ricotto in rotoli, disossidato al fosforo, con tenore di rame minimo 99,9% e di fosforo compreso tra 0,015% e 0,040% conforme alla Uni 5649/71 serie B pesante.

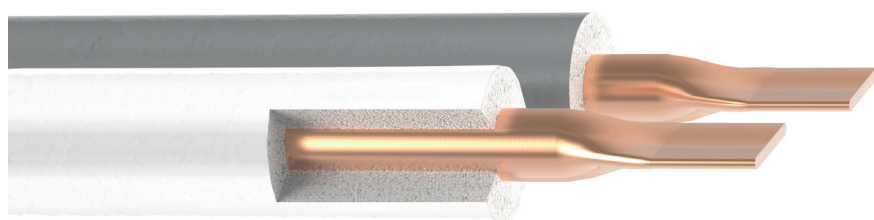
Il tubo è marchiato: "STORM D x Sp CU-DHP 99,9% SLM I 00".

Questo tubo di rame, dopo essere stato sottoposto al lavaggio delle superfici interne e tappato per preservarne la pulizia fino al momento della posa in opera, viene rivestito con una guaina in polietilene espanso a cellule chiuse a bassa densità, poi rifinita con una pellicola esterna estrusa costituita da PE-LD:

- Bianco con finitura liscia (il tubo Split)
- Argento con finitura liscia (il tubo Split UV)
- Bianco con finitura gofrata (il tubo Double Split)

La pellicola esterna conferisce al prodotto un'ulteriore protezione meccanica oltre che una finitura estetica.

Il tubo STORM è atossico, inodore, esente da clorofluorocarburi (CDC) e con spessori anticondensa conformi alla legge 10/91.



TUBO DI RAME ISOLATO per gas freon, per impianti split e pompe di calore.

Anticondensa e idoneo per gas R32, R407 e R410.

EUROCLASS B_L-s2-d0

EN 13501



Tubo di rame isolato Split

Per gas freon, per impianti split e pompe di calore.

Anticondensa.

Idoneo per gas R32, R407 e R410.



Caratteristiche Generali	
Temperature d'impiego:	-80°C / +120°C
Coefficiente dispersione vapore acqueo:	5482 μ
Conducibilità termica:	0,0397 W. m ⁻¹ . K ⁻¹
Densità coibentazione:	45 Kg/m ³
Resistenza al fuoco:	Classe 1 autoestinguente EUROCLASS B ₁ -s ₂ ,d ₀

CODICE STORM	rotolo (m)	dimensioni tubo	ingombro tot tubo + guaina (mm)	spessore guaina (mm)	pressione di scoppio nominale (Mpa)	pressione di esercizio nominale (ASTM B 111 M) (atm)	peso tubo rame (Kg/m)
ST18359	50	6,35 X 0,80 (1/4")	19,35	6,50	56,54	14,14	0,124
ST18360	50	6,35 X 1 (1/4")	19,35	6,50	70,68	17,67	0,150
ST18361	50	9,52 X 0,80 (3/8")	25,52	7,00	37,71	9,43	0,194
ST18362	50	9,52 X 1 (3/8")	25,52	7,00	47,14	11,79	0,238
ST18363	50	12,70 X 0,80 (1/2")	32,70	10,00	28,27	7,07	0,265
ST18364	50	12,70 X 1 (1/2")	32,70	10,00	35,34	8,83	0,325
ST18365	50	15,88 X 1 (5/8")	36,88	10,00	28,28	7,07	0,415
ST18366	50	19,05 X 1 (3/4")	39,05	10,00	23,55	5,89	0,504
ST18367	25	22,22 X 1 (7/8")	42,22	10,00	20,47	5,08	0,592

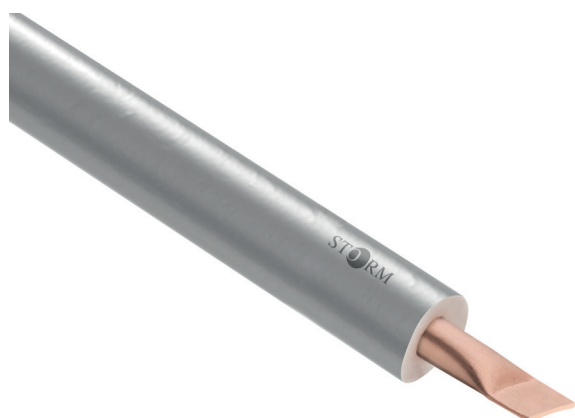
Tubo di rame isolato Split UV

Rivestito con guaina isolante speciale resistente ai raggi UV.

Per gas freon, per impianti split e pompe di calore.

Anticondensa.

Idoneo per gas R32, R407 e R410.



Caratteristiche Generali	
Temperature d'impiego:	-80°C / +98°C
Coefficiente dispersione vapore acqueo:	5482 μ
Conducibilità termica:	0,0397 W. m ⁻¹ . K ⁻¹
Densità coibentazione:	45 Kg/m ³
Resistenza al fuoco:	Classe 1 autoestinguente EUROCLASS B _{1-s2,d0}

CODICE STORM	rotolo (m)	dimensioni tubo	ingombro tot tubo + guaina (mm)	spessore guaina (mm)	pressione di scoppio nominale (Mpa)	pressione di esercizio nominale (ASTM B 111 M) (atm)	peso tubo rame (Kg/m)
ST18347	25	6,35 X 0,80 (1/4")	19,35	6,50	56,54	14,14	0,124
ST18348	50	6,35 X 0,80 (1/4")	19,35	6,50	56,54	14,14	0,124
ST18349	50	6,35 X 1 (1/4")	19,35	6,50	70,68	17,67	0,150
ST18350	25	9,52 X 0,80 (3/8")	25,52	7,00	37,71	9,43	0,194
ST18351	50	9,52 X 1 (3/8")	25,52	7,00	47,14	11,79	0,238
ST18352	50	9,52 X 0,80 (3/8")	25,52	7,00	37,71	9,43	0,194
ST18353	25	12,70 X 0,80 (1/2")	32,70	10,00	28,27	7,07	0,265
ST18354	50	12,70 X 0,80 (1/2")	32,70	10,00	28,27	7,07	0,265
ST18355	50	12,70 X 1 (1/2")	32,70	10,00	35,34	8,83	0,325
ST18356	50	15,88 X 1 (5/8")	36,88	10,00	28,28	7,07	0,415
ST18357	50	19,05 X 1 (3/4")	39,05	10,00	23,55	5,89	0,504
ST18358	25	22,22 X 1 (7/8")	42,22	10,00	20,47	5,08	0,592

Tubo di rame isolato Double Split

Tubo accoppiato.

Per gas freon, per impianti split e pompe di calore.

Anticondensa.

Idoneo per gas R32, R407 e R410.



Caratteristiche Generali	
Temperature d'impiego:	-80°C / +120°C
Coefficiente dispersione vapore acqueo:	5482 μ
Conducibilità termica:	0,0397 W. m ⁻¹ . K ⁻¹
Densità coibentazione:	45 Kg/m ³
Resistenza al fuoco:	Classe 1 autoestinguente EUROCLASS B ₁ -s ₂ ,d ₀

CODICE STORM	rotolo (m)	dimensioni tubo	spessore guaina (mm)	pressione di scoppio nominale (Mpa)	peso tubo rame (Kg/m)
ST18368	20	1/4" x 0,80 - 3/8" x 0,80	6,5 - 7	56,54 - 37,71	0,124 - 0,194
ST18369	20	1/4" x 0,80 - 1/2" x 0,80	6,5 - 10	56,54 - 28,27	0,124 - 0,266
ST18370	20	1/4" x 0,80 - 5/8" x 1	6,5 - 10	56,54 - 28,28	0,124 - 0,417
ST18371	20	3/8" x 0,80 - 5/8" x 1	7 - 10	37,71 - 28,28	0,194 - 0,417



Linea Gialla

STORM

Idro Trade S.p.A.

Via della Madonna, 2 - 24040, Lallio (BG)

www.idrotrade.it

☎ 035 698111 | 📠 035 698108 | ✉ info@idrotrade.it